



PINE-TREE EASTON
 SANDY-VALLEY BORN2BOOGIE VG-86-3YR-CAN
 RMD-DOTTERER SSI GAMEDAY
 SANDY-VALLEY BOOTSCOOT GP-83-2YR-USA
 PINE-TREE ACURA
 SANDY-VALLEY IMAX BALI GP-83-2YR-USA

GTPI 3215

TD TR TL TY MWT TV 99%-I HH1F HH2F HH3F HH4F HH5F HH6F HCDF HMWF

Reg. #: HOCANM14766806 aAa: 324156 DMS:
 Født: 11/21/2023 Kappa Casein: AB Beta Casein: A2A2

PRODUKTION		G Besætninger	G Døtre	82% skh.	CDCB-G / 04-26
Mælk lbs 1189	Fedt lbs 101	Fedt % +0.19	Protein lbs 53	Protein % +0.05	
NM\$ 761	CM\$ 786	FM\$ 701	GM\$ 730	DWP\$ 646	
Foder Effektivitet 299	RFI -66	Sparet foder 161	Metan effektivitet 103	Malketid 7.41	

SUNDHED I ØVRIGT

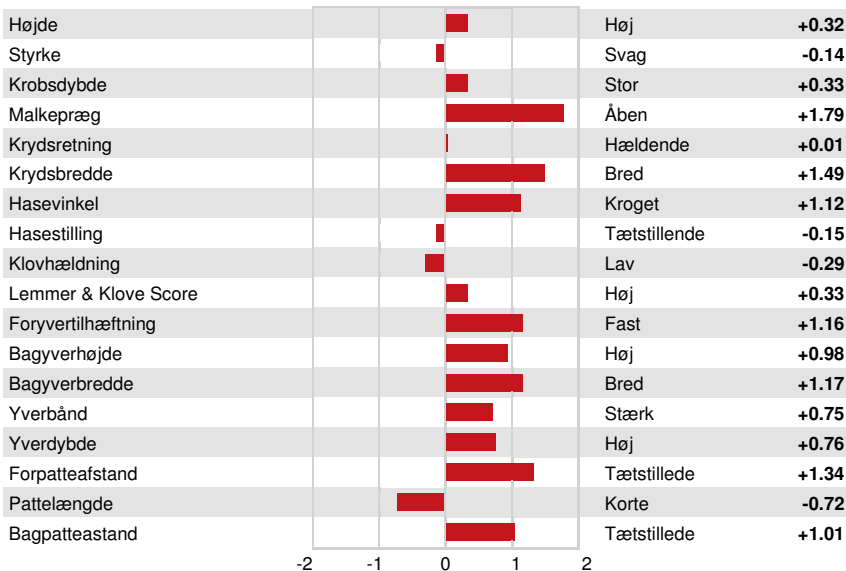
Immunitet **97**

Holdbarhed	0.8	Kalve immunitet	98
Celletal	2.94	Koens reproeffektivitet	-2.7
Hunlig Frugtbarhed	-3.1	Kviens reproeffektivitet	2.4
Ungdyr overlevelse	-2.6	Fødselsindeks	1.4% 64% skh.
Kviens levedygtighed	0.1	Døtre Fødselsindeks	2.1% 62% skh.
Frugtbarhed Index	-1.5	Dødfødt Kalv	4.2%
		Døtre Dødfødt Kalv	4.1%

EKSTERIØR

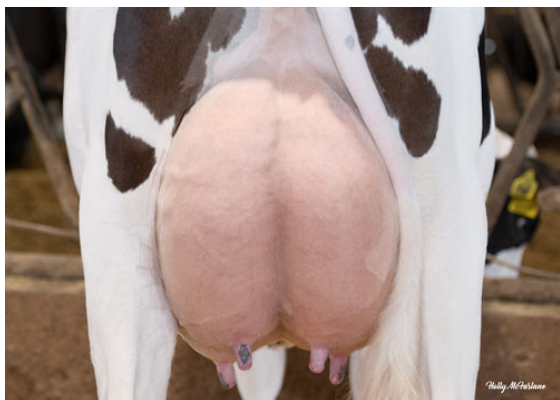
G Besætninger G Døtre 80% skh. HAUSA-G / 04-26

PTAT	1.28	Kompositlegeme	-0.59
Malkeorganer	0.98	Krop	0.59
Lemmer	0.11		



SANDY-VALLEY BORN2BOOGIE

DAM



SANDY-VALLEY BORN2BOOGIE

DAM



SANDY-VALLEY BL PARADISE

FIFTH DAM