



PROGENESIS ANAHITA
 PROGENESIS ACTIONMAN AMIDALA VG-87-3YR-CAN
 CHERRYHILL ACTIONMAN
 MS TWINRIDGE MNTB ASHLEY VG-87-4YR-CAN
 PROGENESIS MONTBLANC
 WINSTAR ROLAN 5648

GTPI 2821

TD TR TL TY TV 99%-I HH1F HH2F HH3F HH4F HH5F HH6F HCDF HMWF

Reg. #: HOCANM15070863 aAa: 243165 DMS: 123,234
 Født: 06/26/2024 Kappa Casein: AA Beta Casein: A1A2

PRODUKTION		G Besætninger	G Døtre	80% skh.	CDCB-G / 04-26
Mælk lbs 201	Fedt lbs 40			Fedt % +0.12	Protein lbs 13
NM\$ 223	CM\$ 231			FM\$ 202	GM\$ 216
Foder Effektivitet 87	RFI -4			Sparet foder -74	Metan effektivitet 103
					Protein % +0.02
					DWP\$ 360
					Malketid 6.92

SUNDHED I ØVRIGT

Immunitet 102

Holdbarhed	0.2	Kalve immunitet	101
Celletal	3.08	Koens reproeffektivitet	0.1
Hunlig Frugtbarhed	-0.8	Kviens reproeffektivitet	1.7
Ungdyr overlevelse	-0.6	Fødselsindeks	1.4% 62% skh.
Kviens levedygtighed	0.1	Døtre Fødselsindeks	1.8% 57% skh.
Frugtbarhed Index	0.0	Dødfødt Kalv	4.3%
		Døtre Dødfødt Kalv	5.0%

EKSTERIØR

G Besætninger G Døtre 78% skh. HAUSA-G / 04-26

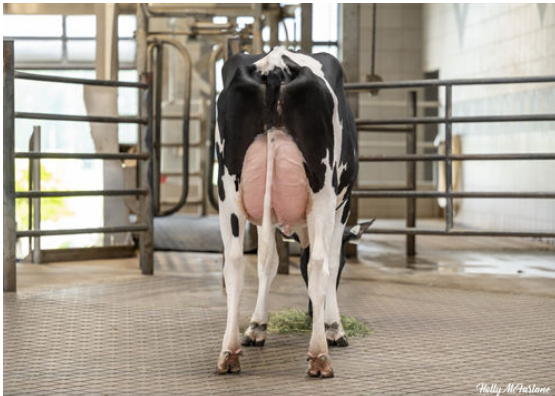
PTAT	1.66	Kompositlegeme	0.47
Malkeorganer	1.58	Krop	0.73
Lemmer	0.64		

Højde			Høj	+0.71
Styrke			Stærk	+0.72
Krobsdøbde			Stor	+0.89
Malkepræg			Åben	+1.08
Krydsretning			Hældende	+1.01
Krydsbredde			Bred	+1.35
Hasevinkel			Kroget	+1.10
Hasestilling			Parallelle	+0.19
Klovhældning			Stejl	+0.70
Lemmer & Klove Score			Høj	+0.94
Foryvertilhæftning			Fast	+1.64
Bagyverhøjde			Høj	+2.33
Bagyverbredde			Bred	+2.32
Yverbånd			Stærk	+0.79
Yverdybde			Høj	+0.98
Forpatteafstand			Tætstillede	+0.50
Pattelængde			Lange	+0.57
Bagpatteastand			Tætstillede	+0.39

-2 -1 0 1 2



PROGENESIS ACTIONMAN AMIDALA
DAM



PROGENESIS ACTIONMAN AMIDALA
DAM