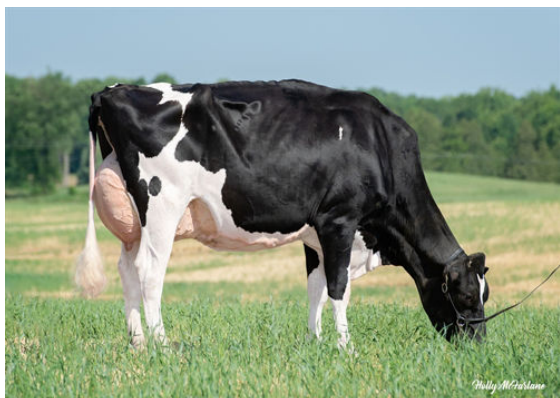




BEYOND HI-POWER  
 PROGENESIS ZOAR KATO GP-82-2YR-CAN  
 CLAYNOOK ZOAR  
 PROGENESIS RANGER KATNISS  
 3STAR OH RANGER RED  
 DULET D-LAMBDA KATRINA EX-90-5YR-CAN 6\*



DULET D-LAMBDA KATRINA  
 THIRD DAM



DULET D-LAMBDA KATRINA  
 THIRD DAM

**GTPI 3345**

TD TR TL TY MWT TV 99%-I HH1F HH2F HH3F HH4F HH5F HH6F HCDF HMWF

Reg. #: HOCANM14890893 aAa: DMS:  
 Født: 01/22/2025 Kappa Casein: BB Beta Casein: A1A2

PRODUKTION		G Besætninger	G Døtre	79% skh.	CDCB-G / 04-26
Mælk lbs	Fedt lbs			Fedt %	Protein lbs
452	75			+0.21	43
NM\$ 621	CM\$ 665			FM\$ 519	GM\$ 605
Foder Effektivitet	RFI			Sparet foder	Metan effektivitet
182	-77			-245	106
					Malketid
					6.54

**SUNDHED I ØVRIGT** Immunitet 103

Holdbarhed	2.9	Kalve immunitet	100
Celletal	2.87	Koens reproeffektivitet	1.8
Hunlig Frugtbarhed	1.0	Kviens reproeffektivitet	3.6
Ungdyr overlevelse	0.3	Fødselsindeks	1.3% 62% skh.
Kviens levedygtighed	0.6	Døtre Fødselsindeks	1.3% 58% skh.
Frugtbarhed Index	1.9	Dødfødt Kalv	3.9%
		Døtre Dødfødt Kalv	2.8%

**EKSTERIØR** G Besætninger G Døtre 78% skh. HAUSA-G / 04-26

PTAT	2.56	Kompositlegeme	1.98
Malkeorganer	1.53	Krop	2.14
Lemmer	1.31		

Højde		Høj	+2.74
Styrke		Stærk	+2.29
Krobsdøbde		Stor	+2.34
Malkepræg		Åben	+1.99
Krydsretning		Hældende	+0.68
Krydsbredde		Bred	+2.65
Hasevinkel		Kroget	+0.65
Hasestilling		Parallelle	+2.01
Klovhældning		Stejl	+1.46
Lemmer & Klove Score		Høj	+1.76
Foryvertilhæftning		Fast	+2.21
Baggyverhøjde		Høj	+2.19
Baggyverbredde		Bred	+3.24
Yverbånd		Stærk	+0.72
Yverdybde		Høj	+1.25
Forpatteafstand		Tætstillede	+1.22
Pattelængde		Lange	+0.10
Bagpatteastand		Tætstillede	+0.78

-2 -1 0 1 2