



OCD MILAN
 PROGENESIS ANGLE KINGDOM VG-85-2YR-CAN
 HIGHERRANSOM ANGLE
 DULET D-LAMBDA KATRINA EX-90-5YR-CAN 6*
 FARNEAR DELTA-LAMBDA
 DULET DIAMOND KARVY EX-90-5E-CAN 10*

GTPI 3092

TD TR TL TY MWT TV 99%-I HH1F HH2F HH3F HH4F HH5F HH6F HCDF HMWF

Reg. #: HOCANM15199623

aAa:

DMS:

Født: 01/15/2025

Kappa Casein: BB

Beta Casein: A1A2

PRODUKTION		G Besætninger	G Døtre	80% skh.	CDCB-G / 04-26
Mælk lbs	Fedt lbs			Fedt %	Protein lbs
722	79			+0.18	36
NM\$ 618	CM\$ 644			FM\$ 560	GM\$ 581
Foder Effektivitet	RFI			Sparet foder	Metan effektivitet
215	-108			49	106
					Malketid
					6.89

SUNDHED I ØVRIGT

Immunitet 102

Holdbarhed	1.8	Kalve immunitet	88
Celletal	2.70	Koens reproeffektivitet	-1.1
Hunlig Frugtbarhed	-1.7	Kviens reproeffektivitet	-0.1
Ungdyr overlevelse	-0.5	Fødselsindeks	1.2% 62% skh.
Kviens levedygtighed	0.1	Døtre Fødselsindeks	1.5% 57% skh.
Frugtbarhed Index	-1.2	Dødfødt Kalv	3.7%
		Døtre Dødfødt Kalv	5.3%

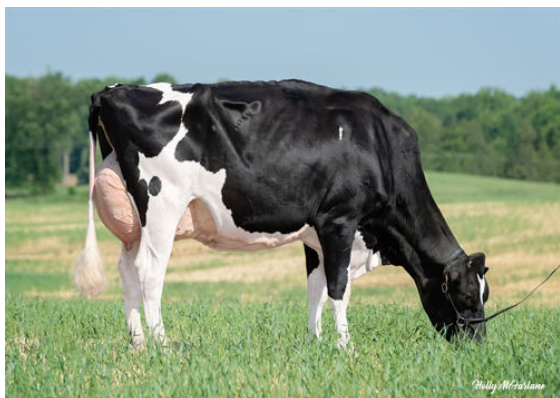
EKSTERIØR

G Besætninger G Døtre 79% skh.

HAUSA-G / 04-26

PTAT	1.33	Kompositlegeme	0.36
Malkeorganer	0.84	Krop	1.11
Lemmer	0.24		

Højde		Høj	+1.72
Styrke		Stærk	+0.62
Krobsdbyde		Stor	+1.14
Malkepræg		Åben	+1.66
Krydsretning		Hældende	+2.08
Krydsbredde		Bred	+1.20
Hasevinkel		Ret	-0.10
Hasestilling		Parallelle	+0.71
Klovhældning		Stejl	+0.71
Lemmer & Klove Score		Høj	+0.54
Foryvertilhæftning		Fast	+1.66
Bagyverhøjde		Høj	+1.24
Bagyverbredde		Bred	+1.24
Yverbånd		Stærk	+0.25
Yverdybde		Høj	+1.12
Forpatteafstand		Tætstillede	+0.91
Pattelængde		Korte	-0.38
Bagpatteafstand		Tætstillede	+0.34



DULET D-LAMBDA KATRINA

GRANDDAM



DULET D-LAMBDA KATRINA

GRANDDAM



DULET ARMSTEAD KIM 1

FIFTH DAM