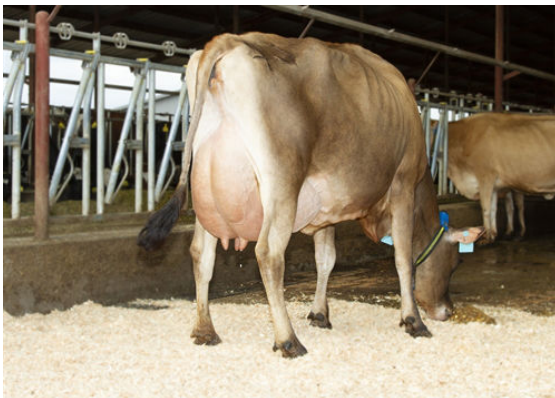




JX SUNSET CANYON GOT MAID {5}
 PROGENESIS MADISON EX-92%-5YR-USA
 JX RIVER VALLEY CHIEF {6}
 RACHELLES VICEROY LOUISE VG-88%-6YR-USA
 CDF VICEROY
 RACHELLES GENOMINATOR 7857



PROGENESIS MADISON-
DAM



RACHELLES VICEROY LOUISE
GRANDDAM



RACHELLES VICEROY LOUISE
GRANDDAM

GJPI 121 BBR 100 JH1F JNSF

Reg. #: JE840M3218042562 aAa: 246315 DMS: 135,123
 Født: 02/09/2021 Kappa Casein: BB Beta Casein: A1A2

PRODUKTION 19 Besætninger 168 Døtre 96% skh. CDCB-G / 12-25

Mælk lbs 359	Fedt lbs 35	Fedt % +0.09	Protein lbs 21	Protein % +0.04
NM\$ 343	CM\$ 363	FM\$ 301	GM\$ 276	DWP\$ 429

Gennemsnit ydelse døtre Mælk **19,867 lbs** Fedt **1,051 lbs** Protein **770 lbs**

SUNDHED I ØVRIGT Immunitet **105**

Holdbarhed	3.6	Kalve immunitet	108
Celletal	2.74	Koens reproeffektivitet	-1.2
Hunlig Frugtbarhed	-2.0	Kviens reproeffektivitet	-0.1
Ungdyr overlevelse	-1.1		
Kviens levedygtighed	-1.0		

EKSTERIØR 19 Besætninger 114 Døtre 94% skh. AJCA-G / 12-25

PTAT	0.5
Jersey Malkeorganer	13.7

Højde		Høj	+0.1
Styrke		Stærk	+0.3
Malkepræg		Åben	+0.7
Krydsretning		Hældende	+0.5
Krydsbredde		Smal	-0.3
Hasevinkel		Ret	-0.8
Klovhældning		Stejl	+0.5
Foryvertilhæftning		Fast	+0.2
Bagyverhøjde		Høj	+0.3
Bagyverbredde		Bred	+0.4
Yverbånd		Svag	-0.1
Yverdybde		Dyb	-0.6
Forpatteafstand		Vidtstillede	-0.1
Pattelængde		Lange	+0.2
Bagpatteafstand		Vidtstillede	0.0
Bagpatteplacering fra siden		Tilbage	+0.1