



STANTONS ELDORADO
 PROGENESIS MILKTIME MIRAGE
 STE ODILE MILKTIME
 PROGENESIS MODESTY MISSILE GP-81-2YR-USA 3*
 BACON-HILL PETY MODESTY
 OCD DELTA MISSY EX-93-5YR-CAN 6*

GLPI +3753 PRO\$ 2695

VG-CAN DPF MFF RDF BLF BYF MWF CVF HH1F HH2F HH3F HH4F HH5F HH6F HCDF HMWF

Rek #: HOCANM13442781 aAa: 432561 DMS: 135,123
 Syntyntyt: 12/15/2019 Kappakaseini: BB Beetakaseini: A2A2

TUOTOS 15 Karjoja 26 Tyttäriä 92% arv.varm GEBV 26*APR

Maito kg	Rasva kg	Rasva %	Valkuainen kg	Valkuainen %
923	69	+0.27	51	+0.15
Lypsynopeus	Luonne	Metaanitehokkuus	Rehuhyötysuhde	Ylläpitotarve
89	99	100	105	103

Tytärten aikuistuotos (ME) Maito **13,200 kg** Rasva **590 kg** Valkuainen **444 kg**

TERVEYS JA HEDELMÄLLISYYS Immuunivaste 108

Kestävyys	109	Vasikan immuunivaste	101
Soluluku	108	Syntymäindeksi	110
Tytärhedelmällisyys	104	Poikimäindeksi	105
kuntoluokka	105	Aineenvaihduntasairaudet	107
utareterveys	107	Calf Health	106
Pitkämaitoisuus	102		

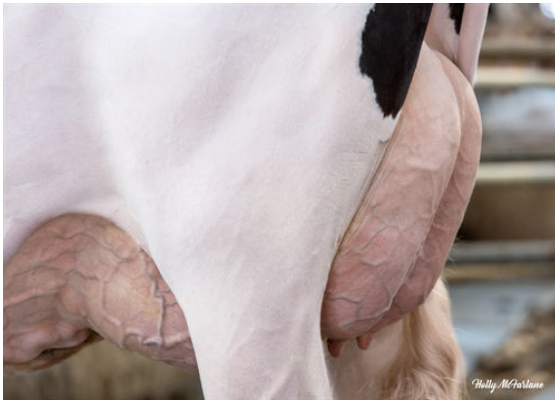
RAKENNE 235 Karjoja 669 Tyttäriä 89% arv.varm GMACE 26*APR

Rakenne	6	Lypsytyyppi	-1
Utärerakenne	10	Lantio	-2
Jalkarakenne	1		

Utaremuoto		laaka	2S
Utarekudos		elastinen	1
Keskiside		vahva	3
Etukiinnitys		hyvä	6
Etuvedinten sijainti		lähellä	3C
Takakiinnityksen korkeus		hyvä	8
Takakiinnityksen leveys		leveä	4
Takavedinten sijainti		lähellä	2C
Vedinten pituus		pitkät	2L
Sorkkakulma		huono	-3
Sorkan kanta		korkea	1
Luustolaatu		litteät	1
Kinnerkulma		suora	1S
Takajalat takaa		pihtiset	-1
Takakorkeus		matala	6S
Rinnan leveys		leveä	3
Rungon syvyys		huono	-2
Lypsyttyypisyys		huono	-4
Lanneselän vahvuus		heikko	-3
Lantiokulma		nouseva	4H
Lantion leveys		leveä	3



WESTCOAST MAHOMES SKY 12669
 DAUGHTER



WESTCOAST MAHOMES SKY 12669
 DAUGHTER