



CALVING EASE

SCHOENE-KUH ROBERT
 PROGENESIS POSITIVE MAINE GP-83-2YR-CAN 1*
 PROGENESIS POSITIVE
 PROGENESIS JEDI MENACE EX-90-4E-CAN
 S-S-I MONTROSS JEDI
 PEAK BOMBERO MAXIMA VG-87-6YR-USA DOM

GLPI +3008 PRO\$ 1462

DPF RDF BLF CNF BYF MWF CVF HH1F HH2F HH3F HH4F HH5F HH6F HCDF HMWF

Rek #: HOCANM13567701 aAa: 432561 DMS: 345,135
 Syntynyt: 12/04/2019 Kappakaseini: BB Beetakaseini: A1A2

TUOTOS 15 Karjoja 43 Tyttöä 93% arv.varm GEBV 26*APR

| Maito kg | Rasva kg | Rasva % | Valkuainen kg | Valkuainen % |
|-------------|----------|------------------|----------------|---------------|
| -957 | 50 | +0.77 | 8 | +0.33 |
| Lypsynopeus | Luonne | Metaanitehokkuus | Rehuhyötysuhde | Ylläpitotarve |
| 101 | 95 | 100 | 102 | 103 |

Tytärten aikuistuotos (ME) Maito 13,090 kg Rasva 586 kg Valkuainen 450 kg

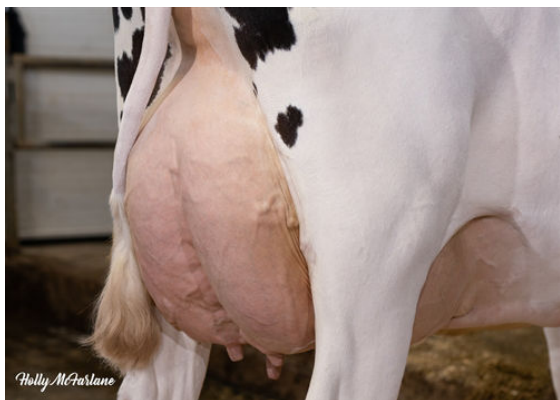
TERVEYS JA HEDELMÄLLISYYS Immuunivaste 108

| | | | |
|---------------------|-----|--------------------------|-----|
| Kestävyys | 106 | Vasikan immuunivaste | 99 |
| Soluluku | 107 | Syntymäindeksi | 108 |
| Tytärhedelmällisyys | 108 | Poikimäindeksi | 108 |
| kuntoluokka | 105 | Aineenvaihduntasairaudet | 105 |
| utareterveys | 106 | Calf Health | 96 |
| Pitkämaitoisuus | 95 | | |

RAKENNE 13 Karjoja 35 Tyttöä 89% arv.varm GEBV 26*APR

| | | | |
|--------------|----|------------------|----|
| Rakenne | -4 | Lypsytyppi | -5 |
| Utärerakenne | -3 | Lantio | 1 |
| Jalkarakenne | -2 | GP tai parempi % | 43 |

| | | |
|--------------------------|------------|-----|
| Utaremuoto | laaka | 1S |
| Utarekudos | lihaksikas | -12 |
| Keskiside | heikko | -17 |
| Etukiinnitys | hyvä | 4 |
| Etuvedinten sijainti | lähellä | 1C |
| Takakiinnityksen korkeus | huono | -1 |
| Takakiinnityksen leveys | kapea | -4 |
| Takavedinten sijainti | kaukana | 11W |
| Vedinten pituus | lyhyet | 2S |
| Sorkkakulma | huono | -4 |
| Sorkan kanta | matala | -2 |
| Luustolaatu | pyöreät | -5 |
| Kinnerkulma | kiverä | 4C |
| Takajalat takaa | pihtiset | -4 |
| Takakorkeus | matala | 9S |
| Rinnan leveys | leveä | 4 |
| Rungon syvyys | huono | -2 |
| Lypsytyypisyys | huono | -8 |
| Lannelselän vahvuus | vahva | 1 |
| Lantiokulma | laskeva | 2L |
| Lantion leveys | kapea | -3 |



PROGENESIS JEDI MENACE
 GRANDDAM



PROGENESIS JEDI MENACE
 GRANDDAM



PEAK BOMBERO MAXIMA
 THIRD DAM