



3STAR OH RANGER RED
 PROGENESIS HIGHJUMP LEADER EX-93-4YR-CAN 3*
 AOT HIGHJUMP
 PEAK ROBERT LAINEY GP-80-2YR-CAN
 SCHOENE-KUH ROBERT
 BOMAZ OUTSIDERS 7727

GPA LPI +3600 PRO\$ 2238

DPF MFF RDC BLF CNF BYF MWF CVF HH1F HH2F HH3F HH4F HH5F HH6F HCDF HMWF

Rek #: HOCANM14227195

aAa: 243615

DMS:

Syntynyt: 04/20/2022

Kappakaseini: BB

Beettakaseini: A2A2

TUOTOS G Karjoja G Tyttäriä 85% arv.varm GPA 26*APR

Maito kg	Rasva kg	Rasva %	Valkuainen kg	Valkuainen %
398	88	+0.59	56	+0.33
Lypsynopeus	Luonne	Metaanitehokkuus	Rehuhyötysuhde	Ylläpitotarve
93	98	98	105	99

TERVEYS JA HEDELMÄLLISYYS Immuunivaste 112

Kestävyys	105	Vasikan immuunivaste	106
Soluluku	106	Syntymäindeksi	101
Tytärhedelmällisyys	96	Poikimäindeksi	104
kuntoluokka	98	Aineenvaihduntasairaudet	104
utareterveys	106	Calf Health	97
Pitkämaitoisuus	102		

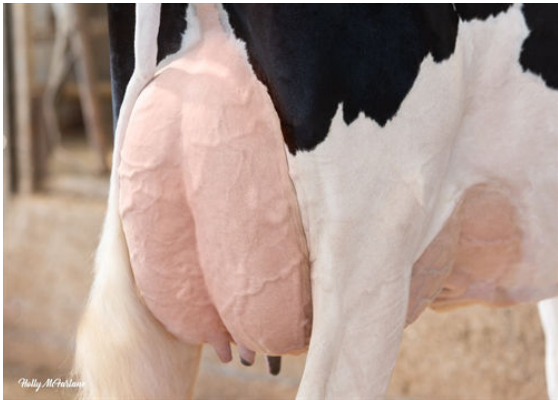
RAKENNE G Karjoja G Tyttäriä 83% arv.varm GPA 26*APR

Rakenne	7	Lypsytyppi	7
Utarerakenne	2	Lantio	9
Jalkarakenne	8		

Utaremuoto		syvä	3D
Utarekudos		lihaksikas	-1
Keskiside		heikko	-1
Etukiinnitys		huono	0
Etuvedinten sijainti		lähellä	8C
Takakiinnityksen korkeus		hyvä	6
Takakiinnityksen leveys		leveä	5
Takavedinten sijainti		lähellä	2C
Vedinten pituus		lyhyet	0
Sorkkakulma		hyvä	5
Sorkan kanta		korkea	5
Luustolaatu		litteät	1
Kinnerkulma		kiverä	1C
Takajalat takaa		suorat	3
Takakorkeus		korkea	1T
Rinnan leveys		kapea	-1
Rungon syvyys		syvä	2
Lypsytyypisyys		hyvä	10
Lannelselän vahvuus		vahva	10
Lantiokulma		laskeva	2L
Lantion leveys		leveä	5



PROGENESIS HIGHJUMP LEADER
DAM



PROGENESIS HIGHJUMP LEADER
DAM



PROGENESIS HIGHJUMP LEADER
DAM