



SANDY-VALLEY CHALLENGER
 SIEMERS LBA HANINA 28047 EX-91-4YR-USA
 FARNEAR DELTA-LAMBDA
 SIEMERS MONTEREY HANINA EX-91-3YR-USA GMD
 VIEW-HOME MONTEREY
 COOKIECUTTER MOG HANKER EX-94-2E-USA GMD DOM

GTPI 2869

TD TR TL TY MWC TV 99%-I HH1F HH2F HH3F HH4F HH5F HH6F HCDF HMWC

Rek #: HO840M3143986262 aAa: 234615 DMS: 456,561
 Syntynyt: 04/04/2019 Kappakaseini: BE Beetakaseini: A1A2

TUOTOS 1224 Karjoja 5148 Tytt 99% arv.varm MACE-G / 04-26

Maito paunaa	Rasva paunaa	Rasva %	Valkuainen paunaa	Valkuainen %
430	56	+0.14	14	0.00
NM\$ 378	CM\$ 380	FM\$ 373	GM\$ 354	DWP\$ 240
Rehuhyötysuhde	RFI	Rehunsäästö	Metaanitehokkuus	Lypsynopeus
134	38	48	100	7.39

Tytärten aikuistuotos (ME) Maito **26,760 paunaa** Rasva **1,144 paunaa** Valkuainen **894 paunaa**

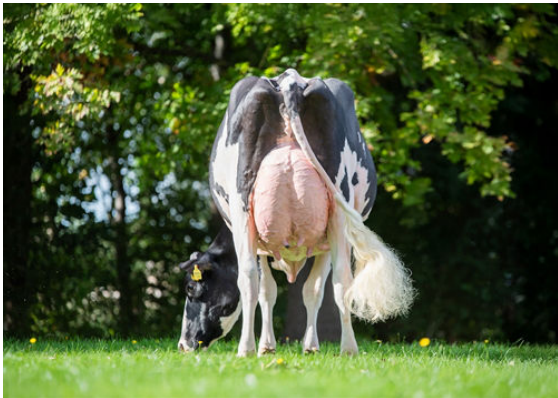
TERVEYS JA HEDELMÄLLISYYS Immuunivaste **97**

Tuotantoikä	1.0	Vasikan immuunivaste	96
Soluluku	2.96	Lehmien tiineytyvyys	-1.6
Tytärhedelmällisyys	-0.9	Hiehojen tiineytyvyys	-3.4
Elinvoima	-0.3	Poikimavaikeus isänä	1.1% 97% arv.varm
Hiehojen elinvoima	-0.7	Poikimavaikeus emänisänä	1.6% 92% arv.varm
hedelmällisyysindeksi	-1.5	Vasikkakuolleisuus isänä	3.7%
		Vasikkakuolleisuus emänisänä	4.9%

RAKENNE 860 Karjoja 2383 Tytt 98% arv.varm MACE / 04-26

PTAT	1.37	Runkorakenne	-0.53
Utarerakenne	1.65	Kokonaislypsytyyppi	-0.42
Jalkarakenne	0.85		

Takakorkeus		matala	-0.05
Vahvuus		hento	-0.53
Rungon syvyys		huono	-0.25
Lypsytyyppiisyys		hyvä	+0.59
Lantiokulma		nouseva	-0.98
Lantion leveys		leveä	+0.95
Kinnerkulma		kiverä	+0.09
Takajalat takaa		suorat	+0.88
Sorkkakulma		hyvä	+0.89
Jalkarakenne		hyvä	+0.74
Etukiinnitys		hyvä	+2.67
Takakiinnityksen korkeus		hyvä	+2.09
Takakiinnityksen leveys		leveä	+0.90
Keskiside		heikko	-0.04
Utaremuoto		laaka	+1.68
Etuviedinten sijainti		lähellä	+0.74
Etuviedinten pituus		lyhyet	-1.00
Takaviedinten sijainti		lähellä	+0.45



DO OHANNI
DAUGHTER



SIEMERS LBA HANINA 28047
DAM