



CALVING EASE

SCHOENE-KUH ROBERT
 PROGENESIS POSITIVE MAINE GP-83-2YR-CAN 1*
 PROGENESIS POSITIVE
 PROGENESIS JEDI MENACE EX-90-4E-CAN
 S-S-I MONTROSS JEDI
 PEAK BOMBERO MAXIMA VG-87-6YR-USA DOM

GTPI 2830

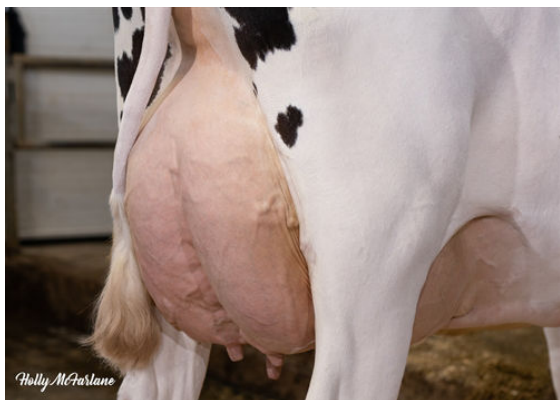
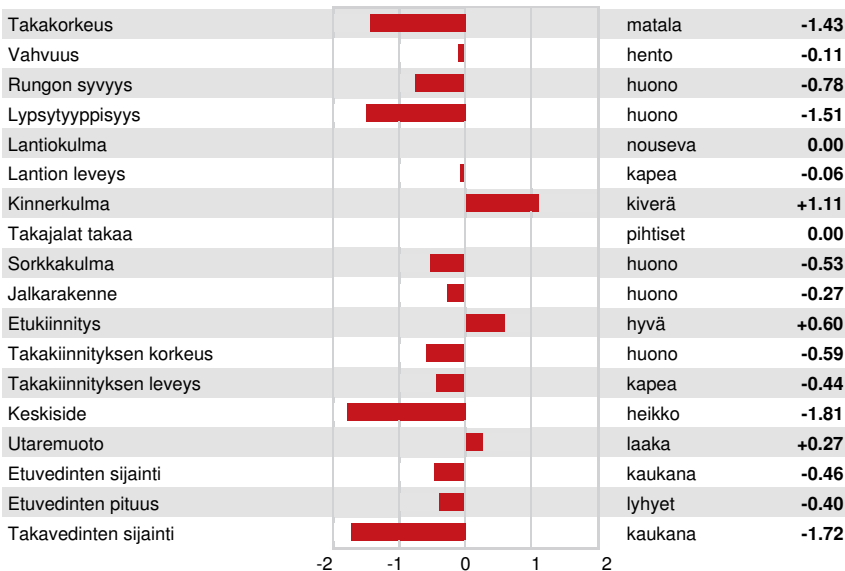
TD TR TL TY MWT TV 99%-I HH1F HH2F HH3F HH4F HH5F HH6F HCDF HMWF

Rek #: HOCANM13567701 aAa: 432561 DMS: 345,135
 Syntynyt: 12/04/2019 Kappakaseini: BB Beetakaseini: A1A2

TUOTOS		26 Karjoja	149 Tytt	91% arv.varm	MACE-G / 04-26				
Maito paunaa	-236	Rasva paunaa	33	Rasva %	+0.16	Valkuainen paunaa	11	Valkuainen %	+0.07
NM\$	431	CM\$	461	FM\$	362	GM\$	432	DWP\$	450
Rehuhyötysuhde	89	RFI	-95	Rehunsäästö	57	Metaanitehokkuus	100	Lypsynopeus	7.05

TERVEYS JA HEDELMÄLLISYYS		Immuunivaste 108	
Tuotantoikä	3.3	Vasikan immuunivaste	99
Soluluku	2.75	Lehmien tiinehtyvyyys	2.5
Tytärhedelmällisyys	1.3	Hiehojen tiinehtyvyyys	3.4
Elinvoima	2.7	Poikimavaikeus isänä	1.1% 71% arv.varm
Hiehojen elinvoima	-0.4	Poikimavaikeus emänisänä	1.3% 70% arv.varm
hedelmällisyysindeksi	2.1	Vasikkakuolleisuus isänä	3.5%
		Vasikkakuolleisuus emänisänä	3.2%

RAKENNE		13 Karjoja	35 Tytt	83% arv.varm	MACE / 04-26	
PTAT	-0.39	Runkorakenne	0.23			
Utarerakenne	-0.06	Kokonaislypsytyyppi	-1.91			
Jalkarakenne	0.05					



PROGENESIS JEDI MENACE
 GRANDDAM



PROGENESIS JEDI MENACE
 GRANDDAM



PEAK BOMBERO MAXIMA
 THIRD DAM