



PROGENESIS MONTBLANC
 PROGENESIS BATMAN BARATHEON VG-87-4YR-CAN
 SANDY-VALLEY I BATMAN
 PROGENESIS TOPNOTCH BRAVE EX-90-2E-CAN 1*
 PROGENESIS TOPNOTCH
 PROGENESIS MONTANA BEAUVAIS EX-90-4YR-CAN 2*

GTPI 2978

TD TR TL TY MWT TV 99%-I HH1F HH2F HH3F HH4F HH5F HH6F HCDF HMWF

Rek #: HOCANM13996615 aAa: 324165 DMS:
 Syntynyt: 02/17/2021 Kappakaseini: AB Beetakaseini: A1A1

TUOTOS		G Karjoja	G Tytt	82% arv.varm	CDCB-G / 12-24
Maito paunaa	1024	Rasva paunaa	128	Rasva %	+0.33
NM\$ 951		CM\$ 974		FM\$ 796	
Rehuhyötysuhde	286	RFI	88	Rehunsäästö	-189
				Metaanitehokkuus	106
				Valkuainen paunaa	62
				Valkuainen %	+0.11
				GM\$ 900	
				DWP\$ 710	

TERVEYS JA HEDELMÄLLISYYS

Immuunivaste 97

Tuotantoikä	3.3	Vasikan immuunivaste	93
Soluluku	2.73	Lehmien tiineytyvyys	-0.6
Tytärhedelmällisyys	-1.2	Hiehojen tiineytyvyys	0.3
Elinvoima	0.7	Poikimavaisuus isänä	1.7% 87% arv.varm
Hiehojen elinvoima	-0.5	Poikimavaisuus emänsänä	1.4% 61% arv.varm
hedelmällisyysindeksi	-0.6	Vasikkakuolleisuus isänä	5.2%
		Vasikkakuolleisuus emänsänä	4.9%

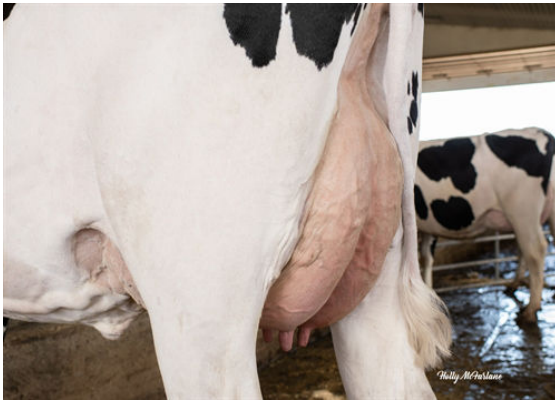
RAKENNE

G Karjoja G Tytt 80% arv.varm

HAUSA-G / 12-24

PTAT	0.96	Runkorakenne	0.67
Utarerakenne	1.18	Kokonaislypsytyyppi	0.73
Jalkarakenne	-0.41		

Takakorkeus		korkea	+1.61
Vahvuus		vahva	+0.81
Rungon syvyys		syvä	+0.74
Lypsytyyppisyys		hyvä	+0.90
Lantiikulma		laskeva	+1.35
Lantion leveys		leveä	+0.47
Kinnerkulma		kiverä	+0.35
Takajalat takaa		pihtiset	-0.65
Sorkkakulma		hyvä	+0.63
Jalkarakenne		hyvä	+0.09
Etukiinnitys		hyvä	+1.95
Takakiinnityksen korkeus		hyvä	+1.52
Takakiinnityksen leveys		leveä	+1.41
Keskiside		vahva	+0.35
Utaremuoto		laaka	+2.10
Etuviedinten sijainti		lähellä	+0.33
Etuviedinten pituus		pitkät	+1.10
Takaviedinten sijainti		lähellä	+0.15



PROGENESIS TOPNOTCH BRAVE
 GRANDDAM



PROGENESIS TOPNOTCH BRAVE
 GRANDDAM



PROGENESIS MONTANA BEAUVAIS
 THIRD DAM