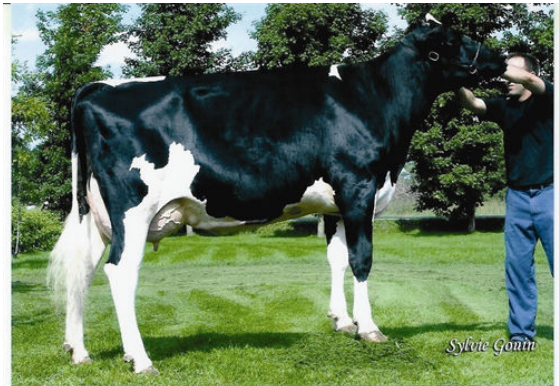




BEAUCOISE BOLTON PRINCESS
DAM



BEAUCOISE INQUIRER CITATION
THIRD DAM

DE-SU JEROD 1223
BEAUCOISE BOLTON PRINCESS VG-85-2YR-CAN 12*
SANDY-VALLEY BOLTON
BEAUCOISE ROLEX PALMIRA VG-86-2YR-CAN 4*
LATUCH ROLEX
BEAUCOISE INQUIRER CITATION VG-87-2YR-CAN 12*

| GMACE LPI +2544 | | PRO\$ -16 | | | | | | | |
|-------------------------|--|----------------------------------|---|-----------------------|--------------|------------------------------------|--|---------------------|--|
| DPF RDF BLF CNF BYF CVF | | | HH1F HH2F HH3F HH4F HH5F HH6F HCDF HMWF | | | | | | |
| Nom #: HOCANM108047171 | | | aAa: 432156 | | | DMS: 345 | | | |
| Né le: 07/30/2013 | | | Caséine kappa: BB | | | Caséine bêta: | | | |
| PRODUCTION | | 58 Troupeaux 118 Filles 92% Fiab | | | GMACE 25*DEC | | | | |
| Lait kg 539 | | Gras kg -16 | | Gras % -0.33 | | Protéine kg 5 | | Protéine % -0.11 | |
| Vitesse de traite 99 | | Tempérament 103 | | Efficience du méthane | | Efficience de l'alimentation 95 | | BMC 105 | |

| SANTÉ ET REPRODUCTION | | Immunité 94 |
|--------------------------|-----|---|
| Durée de vie | 101 | Immunité des veaux 97 |
| SCS | 102 | Aptitude au vêlage 96 |
| Fertilité des filles | 101 | Aptitude des filles au vêlage 94 |
| Condition de chair | 101 | Résistance aux maladies métaboliques 94 |
| Résistance à la mammité | 100 | Santé des veaux 102 |
| Persistance de lactation | 94 | |

| CONFORMATION | G Troupeaux | G Filles | 80% Fiab | GPA 25*DEC |
|------------------|-------------|----------|--------------------|------------|
| Conformation | -2 | | Puissance laitière | -6 |
| Système mammaire | 1 | | Croupe | -1 |
| Pieds et membres | -3 | | | |

| | | | | | | |
|--------------------------|--|--|--|--|----------------|----|
| Profondeur du pis | | | | | Haut | 1H |
| Texture du pis | | | | | Charnu | -1 |
| Suspension médiane | | | | | Faible | -1 |
| Attache avant | | | | | Forte | 3 |
| Pos. trayons avant | | | | | Rapprochés | 5R |
| Haut. Arrière-pis | | | | | Basse | -4 |
| Larg. Arrière-pis | | | | | Étroite | -1 |
| Position trayons arrière | | | | | Rapprochés | 4R |
| Longueur des trayons | | | | | Courts | 2C |
| Angle du pied | | | | | Profond | 2 |
| Profondeur du talon | | | | | Peu profond | -3 |
| Qualité de l'ossature | | | | | Grossière | -2 |
| Mbres arr. Vue côté | | | | | Courbés | 4C |
| Mbres arr. Vue arr. | | | | | Jarrets droits | 1 |
| Stature | | | | | Petite | 1C |
| Largeur du poitrail | | | | | Étroit | -4 |
| Profondeur de corps | | | | | Peu profond | -5 |
| Structure des côtes | | | | | Non angulaire | -3 |
| Force du rein | | | | | Faible | -3 |
| Angle de la croupe | | | | | Isch. bas | 1B |
| Largeur aux ischions | | | | | Étroite | 0 |