



WESTCOAST LIGHTHOUSE
 WALNUTLAWN ABBOTT BREE EX-90-4YR-CAN 12*
 WILLSBRO ABBOTT
 WALNUTLAWN DOORMAN BREANNA VG-88-4YR-CAN 5*
 VAL-BISSON DOORMAN
 SANDY-VALLEY ATWD BRADY EX-90-5YR-CAN 2*

GLPI +3272 PRO\$ 1591

DPF RDF BLF CNF XIF BYF MWF CVF HH1F HH2F HH3F HH4F HH5C HH6F HCDC HMWF

Nom #: HOCANM12508193 aAa: 435126 DMS: 246
 Né le: 01/04/2018 Caséine kappa: AA Caséine bêta: A2A2

PRODUCTION 460 Troupeaux 847 Filles 99% Fiab GEBV 26* APR

Lait kg	Gras kg	Gras %	Protéine kg	Protéine %
1630	15	-0.38	60	+0.03
Vitesse de traite	Tempérament	Efficience du méthane	Efficience de l'alimentation	BMC
98	100	107	107	93

Moyenne des filles Lait **13,547 kg** Gras **531 kg** Protéine **446 kg**

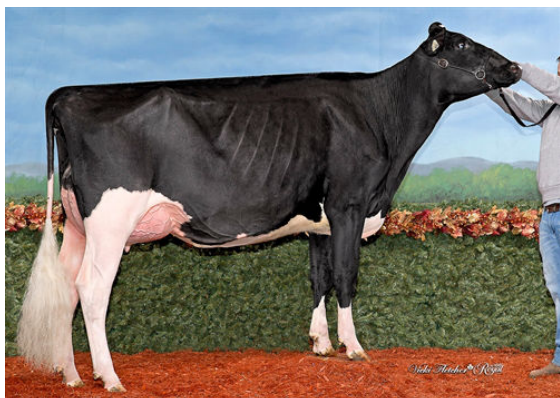
SANTÉ ET REPRODUCTION Immunité **95**

Durée de vie	101	Immunité des veaux	104
SCS	101	Aptitude au vêlage	99
Fertilité des filles	106	Aptitude des filles au vêlage	100
Condition de chair	99	Résistance aux maladies métaboliques	100
Résistance à la mammitte	101	Santé des veaux	99
Persistance de lactation	103		

CONFORMATION 429 Troupeaux 807 Filles 97% Fiab GEBV 26* APR

Conformation	4	Puissance laitière	7
Système mammaire	2	Croupe	7
Pieds et membres	0	BP ou meilleur %	77

Profondeur du pis		Haut	2H
Texture du pis		Souple	2
Suspension médiane		Faible	-1
Attache avant		Forte	5
Pos. trayons avant		Rapprochés	7R
Haut. Arrière-pis		Haute	9
Larg. Arrière-pis		Large	1
Position trayons arrière		Rapprochés	9R
Longueur des trayons		Courts	9C
Angle du pied		Peu profond	0
Profondeur du talon		Peu profond	0
Qualité de l'ossature		Raffinée	4
Mbres arr. Vue côté		Droits	4D
Mbres arr. Vue arr.		Jarrets serrés	-4
Stature		Grande	1G
Largeur du poitrail		Large	3
Profondeur de corps		Profond	4
Structure des côtes		Angulaire	5
Force du rein		Fort	6
Angle de la croupe		Isch. bas	3B
Largeur aux ischions		Large	4



MOSNANG BRIDGESTONE LIVE WIRE
 DAUGHTER



BRIDGESTONE DAUGHTER GROUP
 L TO R - MICHERET ARDY BRIDGESTONE, MICHERET MYSOFT
 BRIDGESTONE



MICHERET ARDY BRIDGESTONE
 DAUGHTER