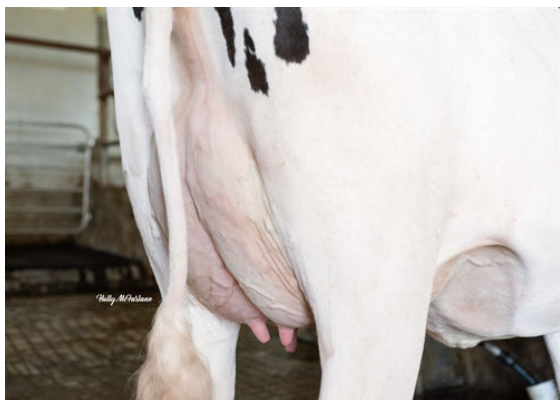




BOMAZ SOHOT
 FB LULU ACHV VEGAS EX-90-6YR-CAN 1*
 ABS ACHIEVER
 STUNNING-M MONTROSS LULU VG-87-2YR-USA DOM
 BACON-HILL MONTROSS
 BUTLERVIEW UNO LIVA 2074 VG-85-3YR-USA

GPA LPI +3217 PRO\$ 1718				
DPF RDF BLF CNF BYF MWF CVF	HH1F HH2F HH3F HH4F HH5C HH6F HCDF HMWF			
Nom #: HOCANM13483482	aAa: 423516 DMS: 345,135			
Né le: 09/30/2019	Caséine kappa: AB Caséine bêta: A2A2			
PRODUCTION 27 Troupeaux 333 Filles 91% Fiab GMACE 24* AUG				
Lait kg -501	Gras kg 88	Gras % +0.99	Protéine kg 25	Protéine % +0.38
Efficience de l'alimentation 93	BMC 99	Efficience du méthane 100		



FB LULU ACHV VEGAS
DAM

SANTÉ ET REPRODUCTION		Immunité 112
Durée de vie	105	Immunité des veaux 111
SCS	108	Aptitude au vêlage 110
Fertilité des filles	105	Aptitude des filles au vêlage 109
Condition de chair	102	Vitesse de traite 98
Résistance à la mammite	109	Tempérament 98
Persistance de lactation	97	Résistance aux maladies métaboliques 105



FB LULU ACHV VEGAS
DAM

CONFORMATION		G Troupeaux	G Filles	80% Fiab	GPA 24* AUG
Conformation	-2			Puissance laitière	-2
Système mammaire	-1			Croupe	-7
Pieds et membres	2				

