



PROGENESIS PYRAMID
 WESTCOAST ALCOVE RIZA 7512 EX-92-5YR-CAN 3*
 WESTCOAST ALCOVE
 WESTCOAST MONTANA RIZA 4700 VG-87-4YR-CAN 6*
 IHG MONTANA
 WESTCOAST SUPERSHOT RIZA 2951 GP-80-2YR-CAN 1*

GLPI +3359 PRO\$ 2027

DPF RDF BLF CNF XIF BYF MWF CVF HH1F HH2F HH3F HH4F HH5F HH6F HCDF HMWF

Nom #: HOCANM13442745 aAa: 435261 DMS:
 Né le: 11/16/2019 Caséine kappa: AB Caséine bêta: A2A2

PRODUCTION 362 Troupeaux 870 Filles 98% Fiab GEBV 26* APR

Lait kg 130	Gras kg 71	Gras % +0.55	Protéine kg 44	Protéine % +0.30
Vitesse de traite 96	Tempérament 102	Efficience du méthane 108	Efficience de l'alimentation 104	BMC 90

Moyenne des filles Lait **12,912 kg** Gras **568 kg** Protéine **444 kg**

SANTÉ ET REPRODUCTION

Immunité 101

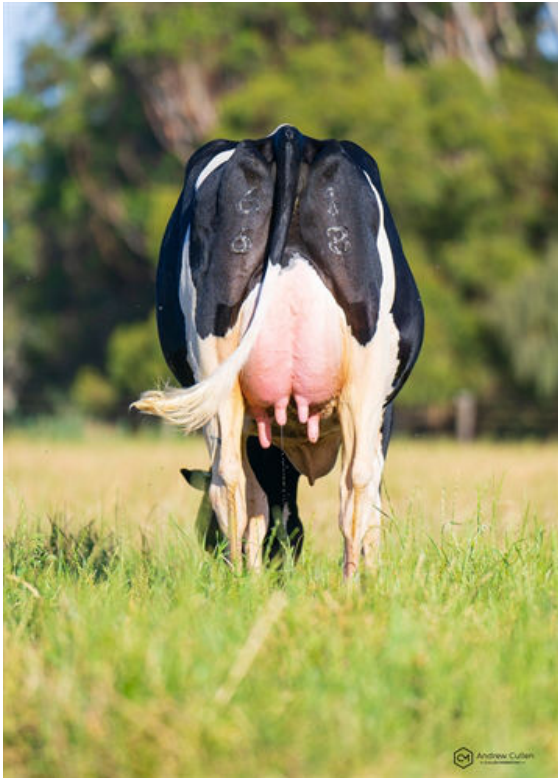
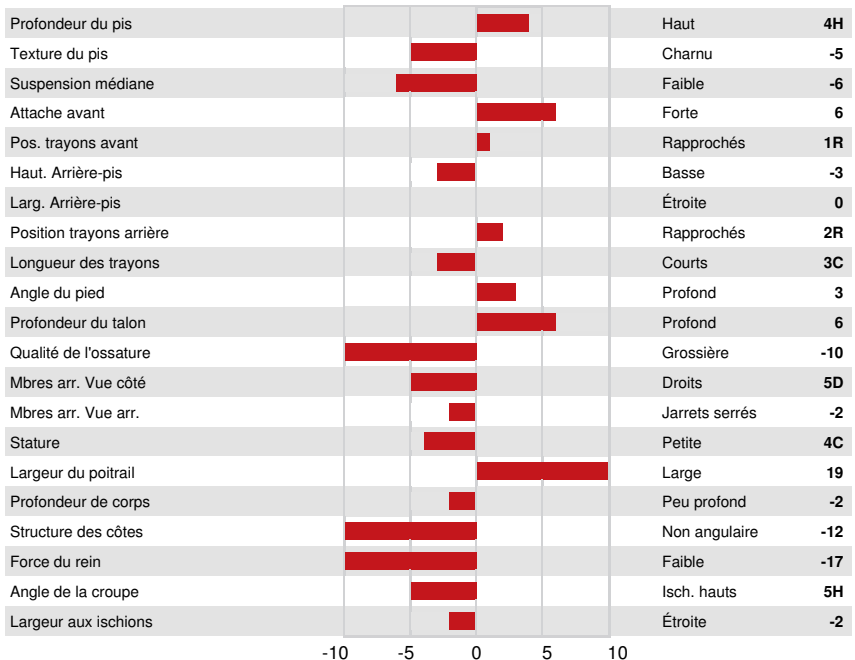
Durée de vie	105	Immunité des veaux	95
SCS	99	Aptitude au vêlage	100
Fertilité des filles	107	Aptitude des filles au vêlage	98
Condition de chair	120	Résistance aux maladies métaboliques	111
Résistance à la mammitte	103	Santé des veaux	103
Persistance de lactation	110		

CONFORMATION

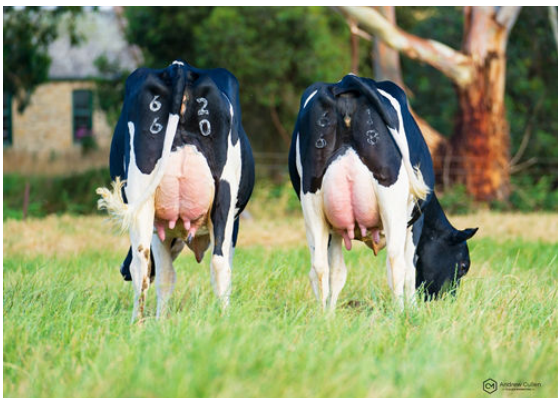
361 Troupeaux 871 Filles 97% Fiab

GEBV 26* APR

Conformation	-1	Puissance laitière	-2
Système mammaire	1	Croupe	-10
Pieds et membres	0	BP ou meilleur %	56



ROCKWELLA FARM ROCKNROLL DEANNE DAUGHTER



ROCKNROLL DAUGHTER GROUP
 L TO R - ROCKWELLA FARM ROCKNROLL DIXIE, ROCKWELLA FARM ROCKNROLL DEANNE