



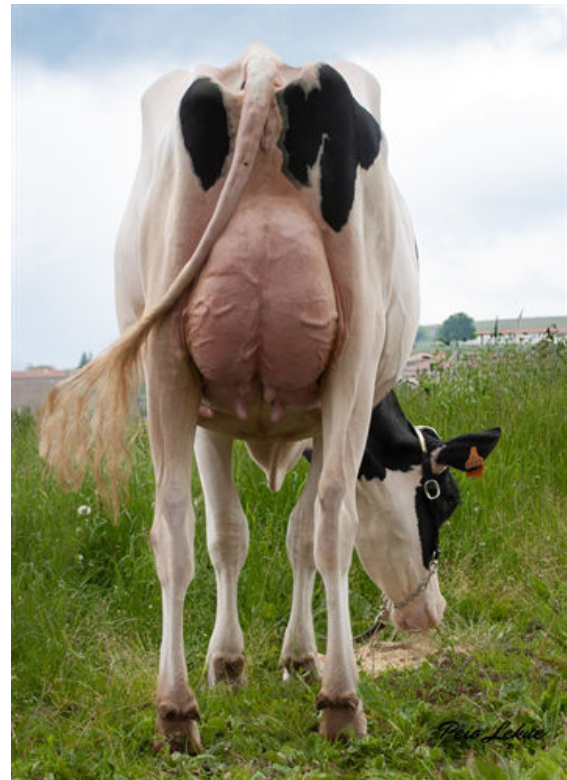
PEAK TROPIC
JIMTOWN KD NARCISA VG-88-2YR-USA
WOODCREST KING DOC
JIMTOWN DOORMAN NYX EX-93-5YR-USA
VAL-BISSON DOORMAN
JIMTOWN ATWOOD NITZANA VG-87-3YR-USA

GLPI +2928 PRO\$ 778				
DPF RDF BLF CNF BYF MWF CVF HH1F HH2F HH3F HH4F HH5F HH6F HCDF HMWF				
Nom #: HO840M3150919059		aAa: 243156		DMS: 246,126
Né le: 05/21/2020		Caséine kappa: AB		Caséine bêta: A2A2
PRODUCTION	340 Troupeaux 588 Filles 97% Fiab			GEBV 25*DEC
Lait kg 480	Gras kg 44	Gras % +0.21	Protéine kg 29	Protéine % +0.10
Vitesse de traite 97	Tempérament 101	Efficience du méthane 100	Efficience de l'alimentation 95	BMC 96
Moyenne des filles Lait 13,181 kg Gras 552 kg Protéine 432 kg				

SANTÉ ET REPRODUCTION		Immunité 95
Durée de vie	95	Immunité des veaux 99
SCS	101	Aptitude au vêlage 102
Fertilité des filles	99	Aptitude des filles au vêlage 103
Condition de chair	94	Résistance aux maladies métaboliques 100
Résistance à la mammité	99	Santé des veaux 98
Persistance de lactation	88	

CONFORMATION		96% Fiab GEBV 25*DEC
Conformation	3	Puissance laitière 5
Système mammaire	1	Croupe -3
Pieds et membres	5	BP ou meilleur % 59

Profondeur du pis		Profond 1P
Texture du pis		Souple 5
Suspension médiane		Forte 11
Attache avant		Forte 2
Pos. trayons avant		Rapprochés 15R
Haut. Arrière-pis		Basse -8
Larg. Arrière-pis		Large 17
Position trayons arrière		Rapprochés 16R
Longueur des trayons		Courts 7C
Angle du pied		Profond 12
Profondeur du talon		Profond 10
Qualité de l'ossature		Raffinée 10
Mbres arr. Vue côté		Droits 1D
Mbres arr. Vue arr.		Jarrets droits 10
Stature		Grande 5G
Largeur du poitrail		Étroit -3
Profondeur de corps		Profond 2
Structure des côtes		Angulaire 10
Force du rein		Faible -1
Angle de la croupe		Isch. hauts 6H
Largeur aux ischions		Large 8



PEÑAGEMIL JR ELIA NASVILLE
DAUGHTER



PEÑAGEMIL JR ELIA NASVILLE
DAUGHTER