



AOT HIGHJUMP

KINGS-RANSOM CASP DAZE EX-95-2E-USA

CLAYNOOK CASPER

KINGS-RANSOM DELTA DESTINY EX-92-4YR-USA DOM

MR MOGUL DELTA 1427

KINGS-RANSOM DM DEBONAIR EX-94-2E-USA DOM

GLPI +3448	PRO\$ 1901
VG-CAN DPF RDF BLF CNF BYF MWF CVF	HH1F HH2F HH3F HH4F HH5F HH6F HCDF HMWF

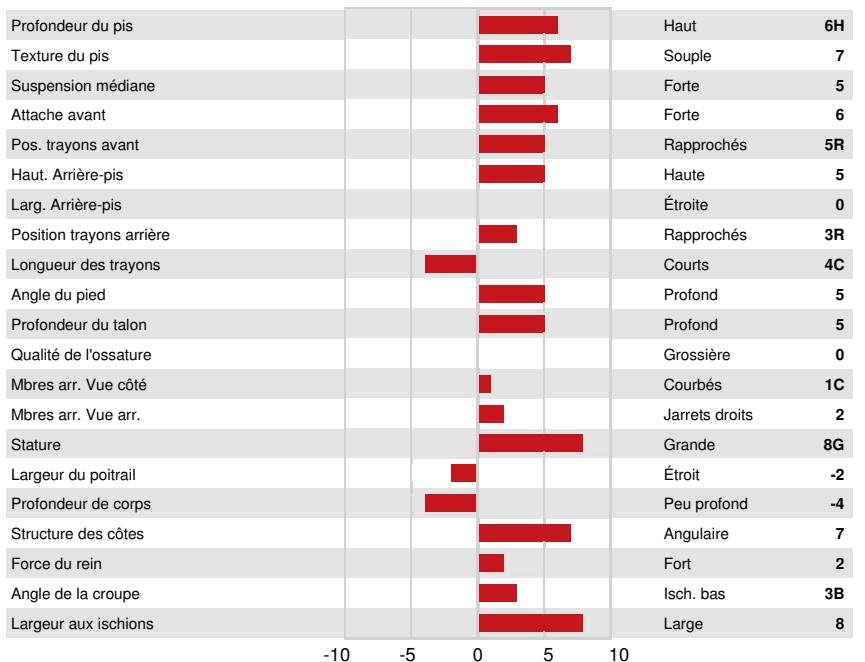
Nom #: HO840M3224437486 aAa: 423615 DMS: 234,123
 Né le: 12/27/2020 Caséine kappa: BB Caséine bêta: A2A2

PRODUCTION		71 Troupeaux 190 Filles 95% Fiab			GEBV 26* APR				
Lait kg	396	Gras kg	63	Gras %	+0.40	Protéine kg	53	Protéine %	+0.30
Vitesse de traite	92	Tempérament	98	Efficience du méthane	93	Efficience de l'alimentation	101	BMC	96

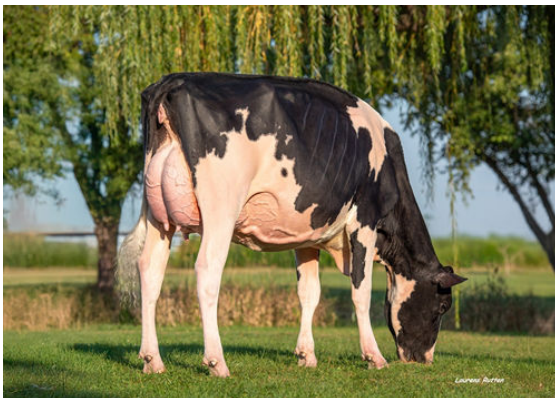
Moyenne des filles Lait **12,830 kg** Gras **557 kg** Protéine **434 kg**

SANTÉ ET REPRODUCTION		Immunité	99
Durée de vie	101	Immunité des veaux	98
SCS	105	Aptitude au vêlage	100
Fertilité des filles	98	Aptitude des filles au vêlage	104
Condition de chair	97	Résistance aux maladies métaboliques	96
Résistance à la mammitte	105	Santé des veaux	100
Persistance de lactation	105		

CONFORMATION		52 Troupeaux 126 Filles 93% Fiab		GEBV 26* APR
Conformation	7	Puissance laitière		2
Système mammaire	6	Croupe		7
Pieds et membres	6	BP ou meilleur %		82



SABBIONA 1607
DAUGHTER



GENOSOURCE JAWDROPPER
DAUGHTER



DROPBOX DAUGHTER GROUP

L TO R - GENOSOURCE DROPBOX 77385, GENOSOURCE FOLP 14893, GENOSOURCE DROPBOX 77610, GENOSOURCE DROPBOX 77414