



PEAK JARVIS
PROGENESIS RANGER KAYLYNN VG-88-3YR-CAN
3STAR OH RANGER RED
DULET D-LAMBDA KATRINA EX-90-5YR-CAN 5*
FARNEAR DELTA-LAMBDA
DULET DIAMOND KARVY EX-90-5E-CAN 10*

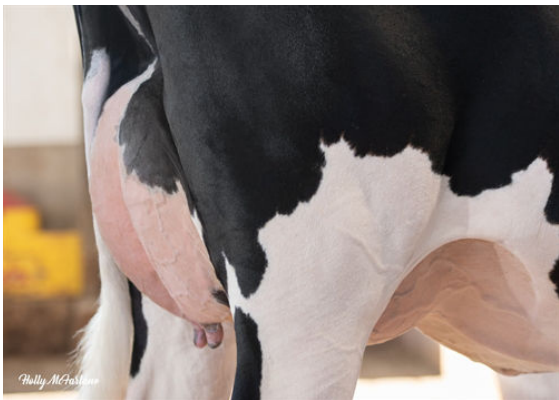
GPA LPI +3569 PRO\$ 2307		DPF RDF BLF CNF BYF MWF CVF HH1F HH2F HH3F HH4F HH5F HH6F HCDF HMWF									
Nom #: HOCANM14567312		aAa: 243165		DMS:							
Né le: 09/05/2023		Caséine kappa: AA		Caséine bêta: A2A2							
PRODUCTION		G Troupeaux	G Filles	82% Fiab		GPA 25*DEC					
Lait kg	808	Gras kg	75	Gras %	+0.38	Protéine kg	47	Protéine %	+0.16		
Vitesse de traite	100	Tempérament	103	Efficiéce du méthane	99	Efficiéce de l'alimentation	105	BMC	98		



PROGENESIS RANGER KAYLYNN
DAM

SANTÉ ET REPRODUCTION		Immunité 102	
Durée de vie	108	Immunité des veaux	97
SCS	102	Aptitude au vêlage	103
Fertilité des filles	99	Aptitude des filles au vêlage	103
Condition de chair	98	Résistance aux maladies métaboliques	106
Résistance à la mammite	103	Santé des veaux	91
Persistance de lactation	99		

CONFORMATION	G Troupeaux	G Filles	79% Fiab	GPA 25*DEC
Conformation		8	Puissance laitière	4
Système mammaire		7	Croupe	6
Pieds et membres		3		



PROGENESIS RANGER KAYLYNN
DAM

Profondeur du pis					Haut	2H
Texture du pis					Souple	1
Suspension médiane					Forte	1
Attache avant					Forte	4
Pos. trayons avant					Rapprochés	4R
Haut. Arrière-pis					Haute	6
Larg. Arrière-pis					Large	6
Position trayons arrière					Rapprochés	1R
Longueur des trayons					Longs	4B
Angle du pied					Profond	1
Profondeur du talon					Profond	3
Qualité de l'ossature					Raffinée	2
Mbres arr. Vue côté					Courbés	5C
Mbres arr. Vue arr.					Jarrets serrés	0
Stature					Petite	0
Largeur du poitrail					Étroit	-1
Profondeur de corps					Peu profond	-3
Structure des côtes					Angulaire	7
Force du rein					Fort	5
Angle de la croupe					Isch. bas	1B
Largeur aux ischions					Large	8



DULET D-LAMBDA KATRINA
GRANDDAM