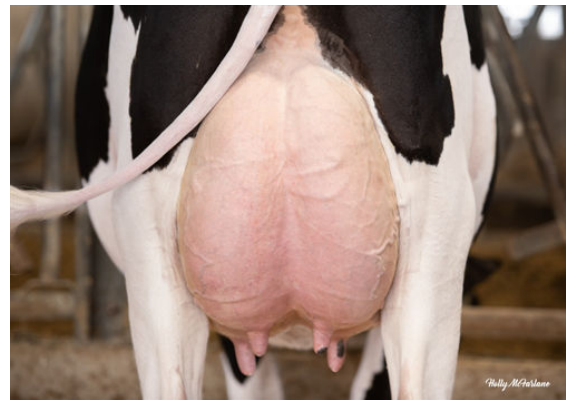




PROGENESIS LARSON KELLEY  
DAM



PROGENESIS LARSON KELLEY  
DAM



DULET D-LAMBDA KATRINA  
GRANDDAM



OCD MILAN

PROGENESIS LARSON KELLEY VG-87-3YR-CAN

COOKIECUTTER LARSON

DULET D-LAMBDA KATRINA EX-90-5YR-CAN 5\*

FARNEAR DELTA-LAMBDA

DULET DIAMOND KARVY EX-90-5E-CAN 10\*

GPA LPI +4059 PRO\$ 3067

DPF RDF BLF BYF MWF CVF

HH1F HH2F HH3F HH4F HH5F HH6F HCDF HMWF

Nom #: HOCANM15071081

aAa:

DMS:

Né le: 09/08/2024

Caséine kappa: BB

Caséine bêta: A1A2

PRODUCTION

G Troupeaux

G Filles

81% Fiab

GPA 25\*DEC

Lait kg 847	Gras kg 101	Gras % +0.57	Protéine kg 58	Protéine % +0.23
Vitesse de traite 98	Tempérament 102	Efficience du méthane 105	Efficience de l'alimentation 98	BMC 98

SANTÉ ET REPRODUCTION

Immunité 105

Durée de vie	111	Immunité des veaux	92
SCS	108	Aptitude au vêlage	105
Fertilité des filles	106	Aptitude des filles au vêlage	102
Condition de chair	100	Résistance aux maladies métaboliques	102
Résistance à la mammites	110	Santé des veaux	95
Persistance de lactation	106		

CONFORMATION

G Troupeaux

G Filles

78% Fiab

GPA 25\*DEC

Conformation	10	Puissance laitière	1
Système mammaire	8	Croupe	9
Pieds et membres	9		

Profondeur du pis		Haut	3H
Texture du pis		Souple	3
Suspension médiane		Forte	3
Attache avant		Forte	5
Pos. trayons avant		Rapprochés	4R
Haut. Arrière-pis		Haute	7
Larg. Arrière-pis		Large	8
Position trayons arrière		Rapprochés	3R
Longueur des trayons		Courts	0
Angle du pied		Profond	10
Profondeur du talon		Profond	11
Qualité de l'ossature		Raffinée	5
Mbres arr. Vue côté		Droits	5D
Mbres arr. Vue arr.		Jarrets droits	4
Stature		Grande	3G
Largeur du poitrail		Étroit	-2
Profondeur de corps		Peu profond	-3
Structure des côtes		Angulaire	4
Force du rein		Fort	4
Angle de la croupe		Isch. bas	6B
Largeur aux ischions		Large	8