



## RIVER VALLEY ALLIE ALLELE

JX VIERRA PRESLEY {6} VG-86%-4YR-USA

CDF VICEROY

JX OAK LANE EUSEBIO ERICA {5} VG-87%-4YR-USA

JX FARIA BROTHERS EUSEBIO {4}

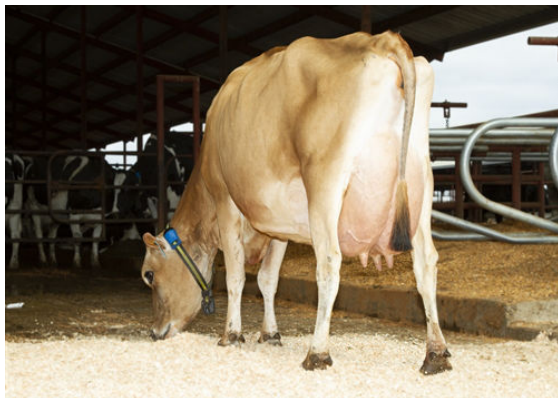
OAKLANE CHISEL DELLA 2130 VG-85%-5YR-USA



JX VIERRA PRESLEY {6}  
DAM



JX VIERRA PRESLEY {6}  
DAM



JX OAK LANE EUSEBIO ERICA {5}  
GRANDDAM

GMACE LPI +1791    PRO\$ 2168		JH1F JNSF		
Nom #: JE840M3218042479		aAa: 342516		DMS: 123,234
Né le: 11/18/2020		Caséine kappa: BB		Caséine bêta: A2A2
PRODUCTION	19 Troupeaux   188 Filles   86% Fiab			GMACE 25*DEC
Lait kg 1609	Gras kg 69	Gras % -0.19	Protéine kg 61	Protéine % -0.04
Vitesse de traite 101	Tempérament 98			

SANTÉ ET REPRODUCTION		Immunité 97	
Durée de vie	102	Immunité des veaux	97
SCS	92	Aptitude au vêlage	101
Fertilité des filles	99	Aptitude des filles au vêlage	105
Condition de chair	102	Résistance aux maladies métaboliques	100
Résistance à la mammité	95		
Persistance de lactation	100		

CONFORMATION	G Troupeaux	G Filles	58% Fiab	GPA 25*DEC
Conformation	0	Puissance laitière	1	
Système mammaire	1	Croupe	-2	
Pieds et membres	-5			

Profondeur du pis				Profond	1P
Texture du pis				Souple	1
Suspension médiane				Forte	3
Attache avant				Forte	1
Pos. trayons avant				Rapprochés	1R
Haut. Arrière-pis				Haute	1
Larg. Arrière-pis				Large	1
Position trayons arrière				Rapprochés	6R
Longueur des trayons				Courts	2C
Angle du pied				Peu profond	-2
Profondeur du talon				Peu profond	-7
Qualité de l'ossature				Grossière	0
Mbres arr. Vue côté				Courbés	6C
Mbres arr. Vue arr.				Jarrets serrés	-7
Stature				Petite	0
Largeur du poitrail				Large	2
Profondeur de corps				Peu profond	-1
Structure des côtes				Angulaire	5
Force du rein				Faible	-4
Angle de la croupe				Isch. bas	2B
Largeur aux ischions				Étroite	0