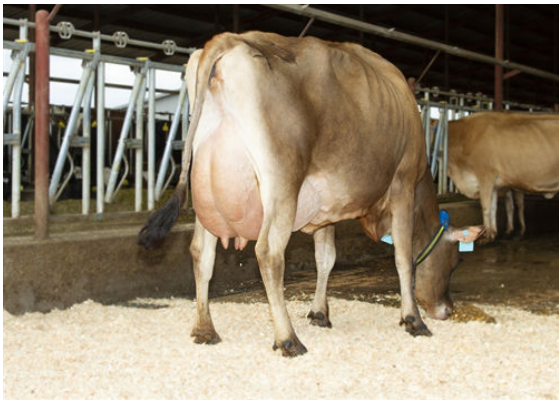




JX PROGENESIS MINNIE {5}
GRANDDAM



PROGENESIS MADISON-
THIRD DAM



RACHELLES VICEROY LOUISE
FOURTH DAM



PROGENESIS MICHIGAN

JX PROGENESIS MINERVA {6} VG-80%-2YR-USA

JX PROGENESIS MONARCH {5}

JX PROGENESIS MINNIE {5} VG-84%-4YR-USA

JX VIERRA SINATRA {4}

PROGENESIS MADISON EX-92%-5YR-USA

GPA LPI +1962 PRO\$ 2597		JH1F JNSF		
Nom #: JE840M3254283511		aAa:		DMS: 561,135
Né le: 04/03/2024		Caséine kappa: AB		Caséine bêta: A2A2
PRODUCTION	G Troupeaux G Filles 63% Fiab			GPA 25*DEC
Lait kg 1403	Gras kg 94	Gras % +0.26	Protéine kg 53	Protéine % -0.03
Vitesse de traite 103	Tempérament 99			

SANTÉ ET REPRODUCTION		Immunité	
Durée de vie	102	Immunité des veaux	
SCS	104	Aptitude au vêlage	101
Fertilité des filles	101	Aptitude des filles au vêlage	105
Condition de chair	96	Résistance aux maladies métaboliques	100
Résistance à la mammité	103		
Persistance de lactation	101		

CONFORMATION	G Troupeaux	G Filles	51% Fiab	GPA 25°DEC
Conformation		1	Puissance laitière	2
Système mammaire		2	Croupe	-6
Pieds et membres		-5		

Profondeur du pis		Profond	0
Texture du pis		Charnu	-6
Suspension médiane		Faible	-2
Attache avant		Forte	4
Pos. trayons avant		Rapprochés	6R
Haut. Arrière-pis		Haute	2
Larg. Arrière-pis		Large	2
Position trayons arrière		Rapprochés	2R
Longueur des trayons		Longs	3B
Angle du pied		Profond	2
Profondeur du talon		Peu profond	-11
Qualité de l'ossature		Grossière	-2
Mbres arr. Vue côté		Droits	0
Mbres arr. Vue arr.		Jarrets serrés	-3
Stature		Grande	7G
Largeur du poitrail		Large	5
Profondeur de corps		Profond	1
Structure des côtes		Angulaire	7
Force du rein		Faible	-10
Angle de la croupe		Isch. hauts	4H
Largeur aux ischions		Large	4