



VOGUE A2P2-PP
 VOGUE LUSTER MARIAH-PP VG-85-2YR-CAN
 CHERRY-LILY ZIP LUSTER-P
 VOGUE LOYOLA MARIPOSA-PP EX-90-6YR-CAN 1*
 ZIMMERVIEW WONKA LOYOLA-P
 CALBRETT KINGBOY MIRANDA-P EX-93-5YR-CAN 7*

GTPI 2788

99%-I HH1F HH2F HH3F HH4F HH5F HH6F HCDF HMWF

Nom #: HOCHEM120164500368 aAa: 324156 DMS:
 Né le: 06/07/2021 Caséine kappa: AB Caséine bêta: A2A2

PRODUCTION		129 Troup	227 Filles	89% Fiab	MACE-G / 04-26	
Lait lbs	Gras lbs			Gras %	Protéine lbs	Protéine %
-341	37			+0.20	3	+0.05
NM\$ 209	CM\$ 229			FM\$ 163	GM\$ 257	DWP\$
Efficiency de l'alimentation	IAR			Alimentation économisée	Efficiency du méthane	Vitesse de traite
89	-34			107		6.90

SANTÉ ET REPRODUCTION

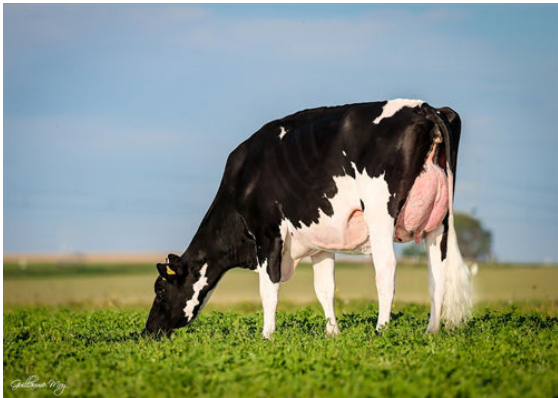
Immunité

Vie productive	0.0	Immunité des veaux	
SCS	2.94	Taux de conception des vaches	1.9
Taux gest. Filles	0.4	Taux de conception des génisses	3.0
Vivabilité	-2.4	Facilité de vêlage	1.4% 86% Fiab
Livabilité des génisses	0.3	Facilité vél. Filles	1.7% 76% Fiab
Indice de fertilité	1.0	Mortinatalité	3.8%
		Mortinatalité des filles	4.8%

CONFORMATION

28 Troup 30 Filles 83% Fiab MACE / 04-26

PTAT	1.55	Composite corps	-0.45
PisC	1.73	Composite laitier	0.10
P&MC	0.89		



DU PRIEURE MAROON SG GOLDEN BINGO
 DAUGHTER



DU PRIEURE MAROON SG GOLDEN BINGO
 DAUGHTER



CALBRETT KINGBOY MIRANDA P
 THIRD DAM