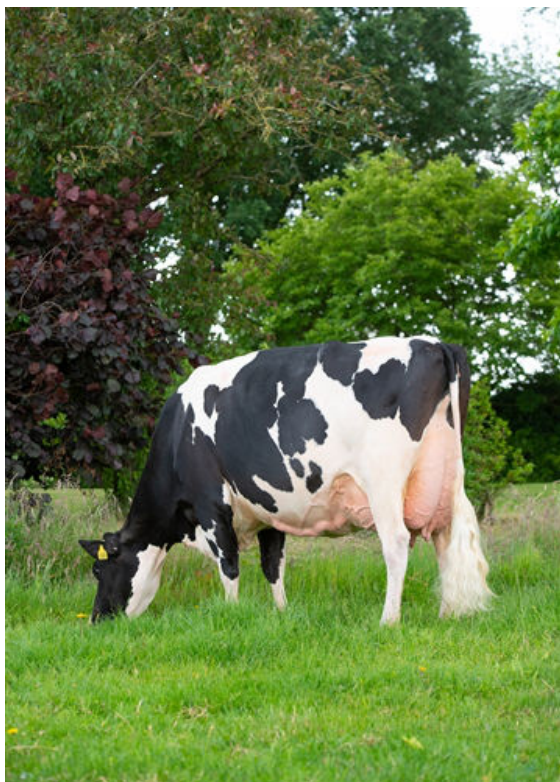




KINGS-RANSOM DROPBOX
 KOEPON PERFECT RANGE 113 VG-86-NLD
 SIEMERS RENGD PERFECT
 KOEPON MARK RANGE 13 RED VG-88-NLD
 WILDER MARK
 LAKESIDE UPS RED RANGE VG-86-3YR-NLD



DE OOSTERHOF DG ROSE D
 FOURTH DAM



LAKESIDE UPS RED RANGE
 THIRD DAM

GTPI 2994

HH1F HH2F HH3F HH4F HH5F HH6F HCDF HMWF		
Nom #: HOICHEM120172282409	aAa: 243651	DMS:
Né le: 12/09/2023	Caséine kappa:	Caséine bêta:

PRODUCTION		G Troup	G Filles	81% Fiab	CDCB-G / 04-26	
Lait lbs	Gras lbs			Gras %	Protéine lbs	Protéine %
664	37			+0.04	23	0.00
NM\$ 238	CM\$ 246			FM\$ 223	GM\$ 222	DWP\$
Effizienz de l'alimentation	IAR			Alimentation économisée	Effizienz du méthane	Vitesse de traite
76	44			-242		6.99

SANTÉ ET REPRODUCTION

SANTÉ ET REPRODUCTION		Immunité
Vie productive	1.1	Immunité des veaux
SCS	2.84	Taux de conception des vaches
Taux gest. Filles	-0.1	Taux de conception des génisses
Vivabilité	-2.4	Facilité de vêlage
1.5% 64% Fiab		
Livabilité des génisses	-0.6	Facilité vél. Filles
1.1% 62% Fiab		
Indice de fertilité	0.3	Mortinatalité
		3.9%
		Mortinatalité des filles
		3.4%

CONFORMATION

CONFORMATION		G Troup	G Filles	80% Fiab	HAUSA-G / 04-26
PTAT	2.66			Composite corps	1.22
PisC	1.55			Composite laitier	1.47
P&MC	1.96				

