



CALVING EASE

LONG-LANGS OMAN OMAN  
 AMIGHETTI SHOTTLE AVE TY VG-89-ITA  
 PICSTON SHOTTLE  
 AMIGHETTI IRON ALUNDRA VG-89-4YR-ITA  
 BOSS IRON  
 NIKKI VG-88-3YR-ITA

**GTPI 2266**

EX-90-HUN ST TD TR TL TY TV HH1F HH2F HH3F HH4F HH5F HH6F HCDF HMWF

Nom #: HOITAM17990915143 aAa: 342516 DMS:  
 Né le: 07/15/2010 Caséine kappa: AE Caséine bêta: A1A2

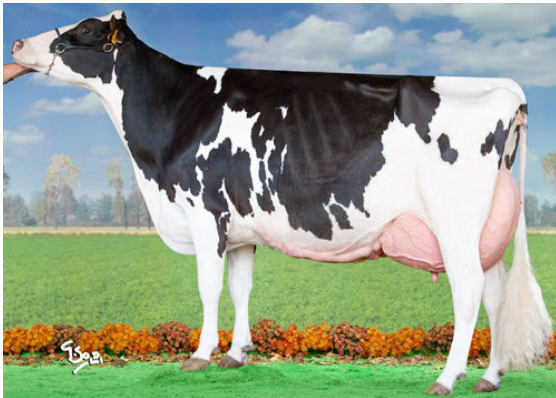
PRODUCTION		11301 Troup	41521 Filles	99% Fiab	MACE-G / 04-26	
Lait lbs	Gras lbs				Protéine lbs	Protéine %
-1423	-8			+0.20	-37	+0.04
NM\$ -276	CM\$ -266			FM\$ -300	GM\$ -236	DWP\$ -294
Efficiéce de l'alimentation	IAR			Alimentation économisée	Efficiéce du méthane	Vitesse de traite
-115	205			-297	101	6.90

Moyenne des filles Lait **25,104 lbs** Gras **1,022 lbs** Protéine **804 lbs**

SANTÉ ET REPRODUCTION		Immunité
Vie productive	-0.3	Immunité des veaux 97
SCS	2.87	Taux de conception des vaches 2.8
Taux gest. Filles	3.1	Taux de conception des génisses 2.5
Vivabilité	0.6	Facilité de vêlage 1.6% 99% Fiab
Livabilité des génisses	-0.2	Facilité vél. Filles 2.4% 99% Fiab
Indice de fertilité	2.4	Mortinatalité 4.5%
		Mortinatalité des filles 5.5%

CONFORMATION		7724 Troup	25641 Filles	99% Fiab	MACE / 04-26
PTAT	0.28				Composite corps 0.57
PisC	0.06				Composite laitier -0.66
P&MC	-0.66				

Stature				Grande	+0.73
Force				Forte	+0.11
Profondeur de corps				Profond	+0.19
Car. Laitier				Côtes serrées	-0.38
Angle de la croupe				Isch. bas	+0.19
Largeur de la croupe				Large	+0.73
Mbres arr. Vue côté				Droits	-0.39
Mbres arr. Vue arr.				Jarrets serrés	-1.61
Angle du pied				Profond	+0.52
Indice pieds & mbres				Indésirable	-0.19
Attache avant				Faible	-0.04
Haut. Arrière-pis				Haute	+0.13
Larg. Arrière-pis				Étroite	-0.56
Suspension médiane				Forte	+1.52
Profondeur du pis				Haut	+0.66
Pos. trayons avant				Rapprochés	+0.54
Longueur des trayons				Longs	+0.74
Position trayons arrière				Rapprochés	+0.88



TOC-FARM UNO UDILIA



SNOWBIZ N UNO LENA



EDG RUBY UNO RIZA