



CALVING EASE

VIEW-HOME MONTEREY

SEAGULL-BAY SSIRE DEBRA VG-88-2YR-USA DOM 1\*

SEAGULL-BAY SUPERSIRE

PINE-TREE SHARLA DAPHNE VG-88-4YR-USA DOM

REGANCREST RBK DIE-HARD

PINE-TREE MINT SHARLA

**GTPI 2686**

EX-91-CAN TD TR TL TY MWC TV 99%-I HH1F HH2F HH3F HH4F HH5F HH6F HCDF HMWC

Nom #: HOCANM12302878

aAa: 324156

DMS: 135

Né le: 06/02/2015

Caséine kappa: EE

Caséine bêta: A1A1

**PRODUCTION** 794 Troup 4828 Filles 99% Fiab MACE-G / 04-26

Lait lbs	Gras lbs	Gras %	Protéine lbs	Protéine %
191	37	+0.11	11	+0.02
NM\$ 134	CM\$ 134	FM\$ 126	GM\$ 139	DWP\$ -49
Efficiéce de l'alimentation 60	IAR 76	Alimentation économisée -215	Efficiéce du méthane 96	Vitesse de traite 6.97

Moyenne des filles Lait 27,242 lbs Gras 1,120 lbs Protéine 892 lbs

**SANTÉ ET REPRODUCTION**

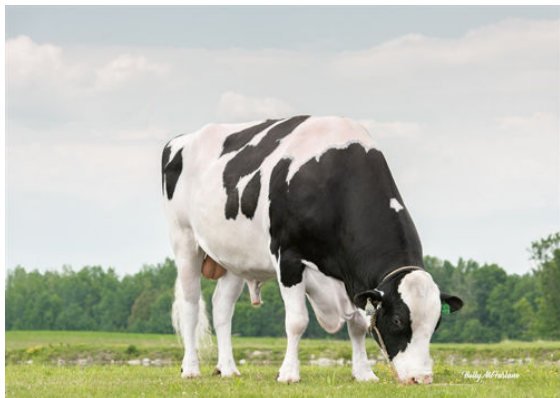
**Immunité 100**

Vie productive	-0.7	Immunité des veaux	103
SCS	3.31	Taux de conception des vaches	0.1
Taux gest. Filles	0.4	Taux de conception des génisses	1.2
Vivabilité	-0.5	Facilité de vêlage	0.9% 98% Fiab
Livabilité des génisses	0.0	Facilité vél. Filles	1.2% 97% Fiab
Indice de fertilité	0.6	Mortinatalité	3.3%
		Mortinatalité des filles	2.8%

**CONFORMATION** 423 Troup 1892 Filles 98% Fiab MACE / 04-26

PTAT	0.80	Composite corps	0.86
PisC	0.28	Composite laitier	0.47
P&MC	0.89		

Stature		Grande	+0.71
Force		Forte	+0.70
Profondeur de corps		Profond	+0.83
Car. Laitier		Côtes ouvertes	+0.66
Angle de la croupe		Isch. hauts	-1.45
Largeur de la croupe		Large	+2.57
Mbres arr. Vue côté		Courbés	+1.61
Mbres arr. Vue arr.		Jarrets droits	+1.23
Angle du pied		Profond	+0.19
Indice pieds & mbres		Désirable	+1.02
Attache avant		Forte	+0.25
Haut. Arrière-pis		Basse	-0.08
Larg. Arrière-pis		Large	+1.28
Suspension médiane		Forte	+1.41
Profondeur du pis		Haut	+0.03
Pos. trayons avant		Rapprochés	+0.90
Longueur des trayons		Longs	+1.36
Position trayons arrière		Rapprochés	+1.24



LADYS-MANOR GRNT OOHM



SIEMERS GRT PARINI 28262



PROGENESIS GRANITE MORTAR