



PROGENESIS POSITIVE
 WESTCOAST IMAX SKY23037 5915 GP-83-2YR-CAN 2*
 SILVERRIDGE V IMAX
 MS SOFIAS DELTA SKY VG-85-3YR-CAN 2*
 MR MOGUL DELTA 1427
 SNOWBIZ SYMPATICO SOFIA VG-85-2YR-USA 2*

GTPI 2861

TD RC TL TY MWT TV 99%-I HH1F HH2F HH3F HH4F HH5F HH6F HCDF HMWF

Nom #: HOCANM13127779 aAa: 423561 DMS: 345,135
 Né le: 10/29/2018 Caséine kappa: AA Caséine bêta: A1A2

PRODUCTION 46 Troup 74 Filles 91% Fiab MACE-G / 04-26

Lait lbs 1127	Gras lbs 58	Gras % +0.04	Protéine lbs 40	Protéine % +0.01
NM\$ 400	CM\$ 408	FM\$ 382	GM\$ 360	DWP\$ 35
Efficiency de l'alimentation 180	IAR -121	Alimentation économisée 39	Efficiency du méthane 94	Vitesse de traite 7.01

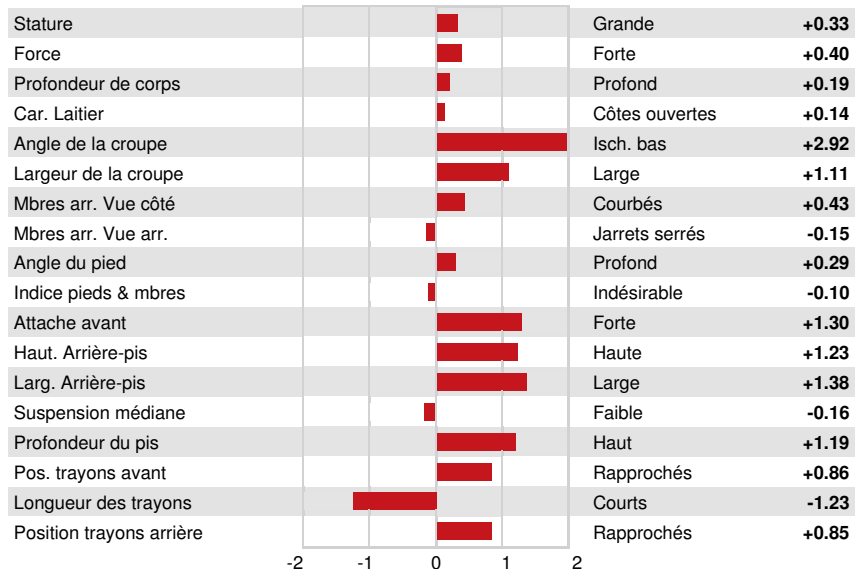
Moyenne des filles Lait **26,814 lbs** Gras **1,162 lbs** Protéine **878 lbs**

SANTÉ ET REPRODUCTION Immunité **89**

Vie productive	-0.2	Immunité des veaux	90
SCS	3.05	Taux de conception des vaches	-3.1
Taux gest. Filles	-2.9	Taux de conception des génisses	-0.5
Vivabilité	-2.2	Facilité de vêlage	1.5% 73% Fiab
Livabilité des génisses	-0.6	Facilité vél. Filles	1.6% 72% Fiab
Indice de fertilité	-2.3	Mortinatalité	3.1%
		Mortinatalité des filles	3.6%

CONFORMATION 29 Troup 41 Filles 84% Fiab MACE / 04-26

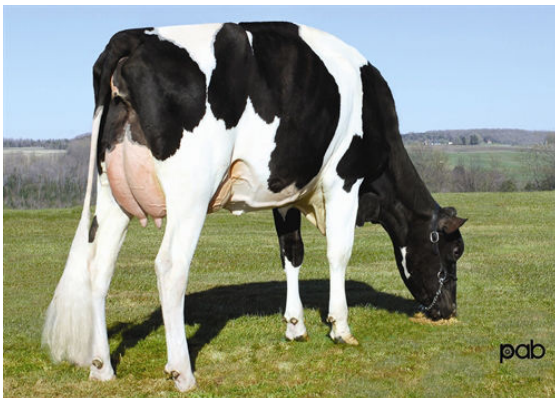
PTAT	0.31	Composite corps	0.50
PisC	1.07	Composite laitier	-0.04
P&MC	-0.18		



MS SOFIAS DELTA SKY
GRANDDAM



GEN-I-BEQ SNOWMAN SUMMER
FOURTH DAM



GEN-I-BEQ BOLTON SECRETLY
FIFTH DAM