



PROGENESIS POSITIVE
 PROGENESIS MODESTY MELINA GP-82-3YR-CAN
 BACON-HILL PETY MODESTY
 PROGENESIS DUKE MELEE VG-87-5YR-USA 9*
 S-S-I MONTROSS DUKE
 PEAK BOMBERO MAXIMA VG-87-6YR-USA DOM

GTPI 2977

TD TR TL TY MWT TV 99%-I HH1F HH2F HH3F HH4F HH5F HH6F HCDF HMWF

Nom #: HOCANM13353510 aAa: 234165 DMS: 561,456
 Né le: 02/04/2019 Caséine kappa: AB Caséine bêta: A1A2

PRODUCTION 370 Troup 1533 Filles 98% Fiab MACE-G / 04-26

Lait lbs	Gras lbs	Gras %	Protéine lbs	Protéine %
1570	103	+0.14	54	+0.01
NM\$ 639	CM\$ 648	FM\$ 615	GM\$ 562	DWP\$ 348
Efficiéncia de l'alimentation 283	IAR 88	Alimentation économisée 9	Efficiéncia du méthane 105	Vitesse de traite 7.24

Moyenne des filles Lait 28,196 lbs Gras 1,209 lbs Protéine 931 lbs

SANTÉ ET REPRODUCTION Immunité 96

Vie productive	-0.5	Immunité des veaux	95
SCS	2.99	Taux de conception des vaches	-6.3
Taux gest. Filles	-4.3	Taux de conception des génisses	-3.0
Vivabilité	-1.7	Facilité de vêlage	1.1% 86% Fiab
Livabilité des génisses	-1.5	Facilité vél. Filles	1.0% 89% Fiab
Indice de fertilité	-4.7	Mortinatalité	3.5%
		Mortinatalité des filles	3.8%

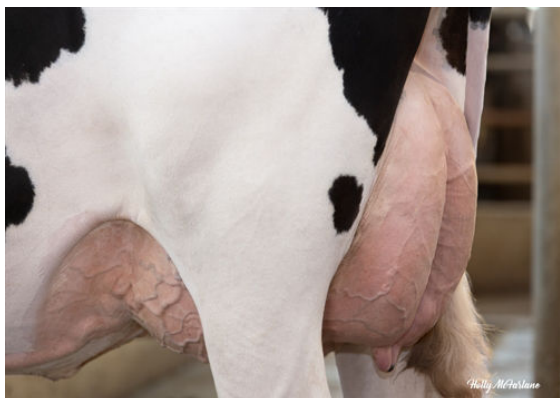
CONFORMATION 270 Troup 938 Filles 95% Fiab MACE / 04-26

PTAT	0.18	Composite corps	-0.59
PisC	0.40	Composite laitier	0.26
P&MC	-0.67		

Stature		Grande	+0.31
Force		Faible	-0.25
Profondeur de corps		Profond	+0.27
Car. Laitier		Côtes ouvertes	+1.25
Angle de la croupe		Isch. bas	+1.70
Largeur de la croupe		Large	+0.47
Mbres arr. Vue côté		Courbés	+2.18
Mbres arr. Vue arr.		Jarrets serrés	-1.16
Angle du pied		Peu profond	-0.36
Indice pieds & mbres		Indésirable	-0.28
Attache avant		Forte	+1.07
Haut. Arrière-pis		Haute	+0.01
Larg. Arrière-pis		Large	+0.08
Suspension médiane		Faible	-0.20
Profondeur du pis		Haut	+0.78
Pos. trayons avant		Rapprochés	+1.25
Longueur des trayons		Longs	+0.32
Position trayons arrière		Rapprochés	+1.01



WESTCOAST MNTBLNC FR8167 11529
 DAUGHTER



WESTCOAST MNTBLNC FR8167 11529
 DAUGHTER



PROGENESIS MONTB ENERGIZER P
 DAUGHTER