



PROGENESIS PYRAMID
 WESTCOAST ALCOVE RIZA 7512 EX-92-5YR-CAN 3*
 WESTCOAST ALCOVE
 WESTCOAST MONTANA RIZA 4700 VG-87-4YR-CAN 6*
 IHG MONTANA
 WESTCOAST SUPERSHOT RIZA 2951 GP-80-2YR-CAN 1*

GTPI 2957

TD TR TL XIF TY MWT TV 99%-I HH1F HH2F HH3F HH4F HH5F HH6F HCDF HMWF

Nom #: HOCANM13442745 aAa: 435261 DMS:
 Né le: 11/16/2019 Caséine kappa: AB Caséine bêta: A2A2

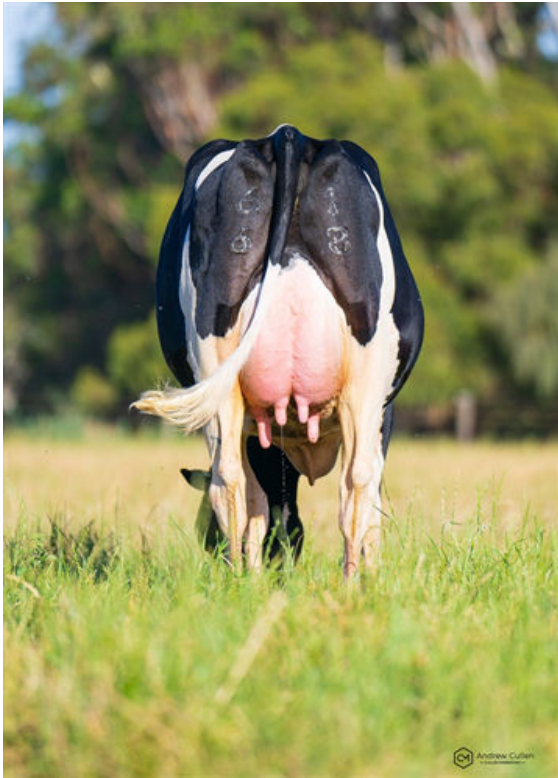
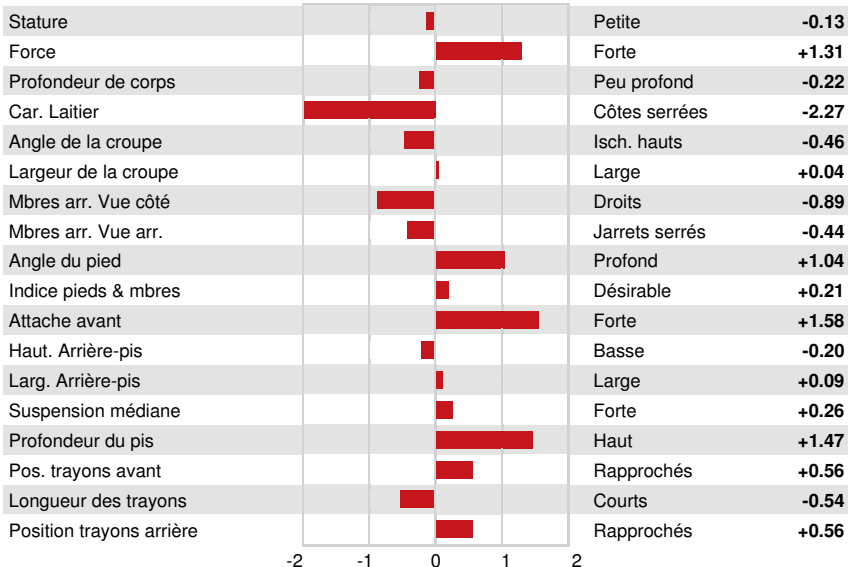
PRODUCTION		570 Troup	1919 Filles	92% Fiab	MACE-G / 04-26	
Lait lbs 46	Gras lbs 46	Gras % +0.17		Protéine lbs 25	Protéine % +0.09	
NM\$ 365	CM\$ 401	FM\$ 283		GM\$ 360	DWP\$ 389	
Efficiéce de l'alimentation 92	IAR -34	Alimentation économisée -286		Efficiéce du méthane 108	Vitesse de traite 6.95	

SANTÉ ET REPRODUCTION **Immunité 101**

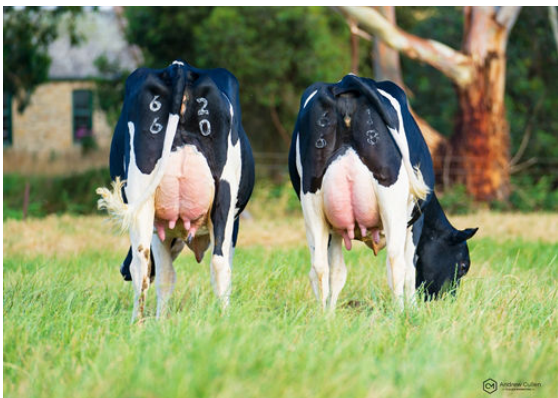
Vie productive	3.0	Immunité des veaux	95
SCS	2.88	Taux de conception des vaches	2.9
Taux gest. Filles	2.2	Taux de conception des génisses	1.0
Vivabilité	0.1	Facilité de vêlage	1.5% 81% Fiab
Livabilité des génisses	0.2	Facilité vél. Filles	2.0% 82% Fiab
Indice de fertilité	2.2	Mortinatalité	3.6%
		Mortinatalité des filles	4.5%

CONFORMATION 420 Troup 1137 Filles 88% Fiab MACE / 04-26

PTAT	0.26	Composite corps	1.97
PisC	0.68	Composite laitier	-1.79
P&MC	0.13		



ROCKWELLA FARM ROCKNROLL DEANNE DAUGHTER



ROCKNROLL DAUGHTER GROUP

L TO R - ROCKWELLA FARM ROCKNROLL DIXIE, ROCKWELLA FARM ROCKNROLL DEANNE