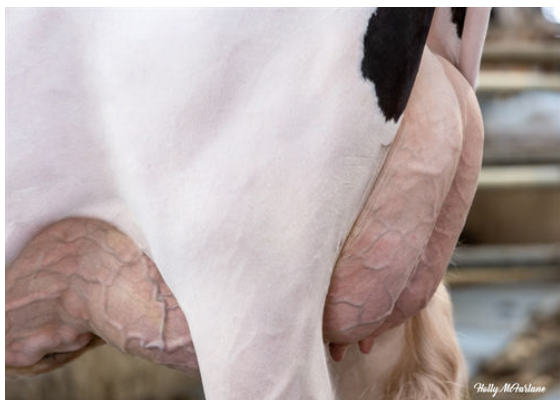




STANTONS ELDORADO
 PROGENESIS MILKTIME MIRAGE
 STE ODILE MILKTIME
 PROGENESIS MODESTY MISSILE GP-81-2YR-USA 2*
 BACON-HILL PETY MODESTY
 OCD DELTA MISSY EX-93-5YR-CAN 6*



WESTCOAST MAHOMES SKY 12669
 DAUGHTER



WESTCOAST MAHOMES SKY 12669
 DAUGHTER

GTPI 2819

VG TD TM TR TL TY MWT TV 99%-I HH1F HH2F HH3F HH4F HH5F HH6F HCDF HMWF

Nom #: HOCANM13442781 aAa: 432561 DMS: 135,123
 Né le: 12/15/2019 Caséine kappa: BB Caséine bêta: A2A2

PRODUCTION 94 Troup 202 Filles 94% Fiab MACE-G / 12-24

Lait lbs	Gras lbs	Gras %	Protéine lbs	Protéine %
960	66	+0.11	47	+0.06
NM\$ 792	CM\$ 809	FM\$ 695	GM\$ 753	DWP\$ 763
Efficiéncia de l'alimentation	IAR	Alimentation économisée	Efficiéncia du méthane	
182	-69	-25	100	

Moyenne des filles Lait 26,412 lbs Gras 1,204 lbs Protéine 910 lbs

SANTÉ ET REPRODUCTION Immunité 106

Vie productive	4.9	Immunité des veaux	101
SCS	2.64	Taux de conception des vaches	1.6
Taux gest. Filles	0.3	Taux de conception des génisses	2.1
Vivabilité	0.3	Facilité de vêlage	1.4% 91% Fiab
Livabilité des génisses	0.3	Facilité vél. Filles	1.6% 86% Fiab
Indice de fertilité	1.7	Mortinatalité	5.2%
		Mortinatalité des filles	4.5%

CONFORMATION 51 Troup 101 Filles 93% Fiab MACE / 12-24

PTAT	0.89	Composite corps	0.62
PisC	1.86	Composite laitier	-1.05
P&MC	-0.40		

Stature		Grande	+0.10
Force		Forte	+0.21
Profondeur de corps		Peu profond	-0.30
Car. Laitier		Côtes serrées	-0.72
Angle de la croupe		Isch. hauts	-0.30
Largeur de la croupe		Large	+0.77
Mbres arr. Vue côté		Droits	-1.01
Mbres arr. Vue arr.		Jarrets serrés	-0.86
Angle du pied		Profond	+0.42
Indice pieds & mbres		Indésirable	-0.22
Attache avant		Forte	+2.01
Haut. Arrière-pis		Haute	+2.16
Larg. Arrière-pis		Large	+1.95
Suspension médiane		Forte	+0.92
Profondeur du pis		Haut	+1.56
Pos. trayons avant		Rapprochés	+0.60
Longueur des trayons		Longs	+0.41
Position trayons arrière		Rapprochés	+0.96