



CALVING EASE

SCHOENE-KUH ROBERT  
 PROGENESIS POSITIVE MAINE GP-83-2YR-CAN 1\*  
 PROGENESIS POSITIVE  
 PROGENESIS JEDI MENACE EX-90-4E-CAN  
 S-S-I MONTROSS JEDI  
 PEAK BOMBERO MAXIMA VG-87-6YR-USA DOM

**GTPI 2830**

TD TR TL TY MWT TV 99%-I HH1F HH2F HH3F HH4F HH5F HH6F HCDF HMWF

Nom #: HOCANM13567701 aAa: 432561 DMS: 345,135  
 Né le: 12/04/2019 Caséine kappa: BB Caséine bêta: A1A2

PRODUCTION		26 Troup	149 Filles	91% Fiab	MACE-G / 04-26	
Lait lbs	Gras lbs	Gras %	Protéine lbs	Protéine %		
-236	33	+0.16	11	+0.07		
NM\$ 431	CM\$ 461	FM\$ 362	GM\$ 432	DWP\$ 450		
Efficiéce de l'alimentation	IAR	Alimentation économisée	Efficiéce du méthane	Vitesse de traite		
89	-95	57	100	7.05		

**SANTÉ ET REPRODUCTION**

**Immunité 108**

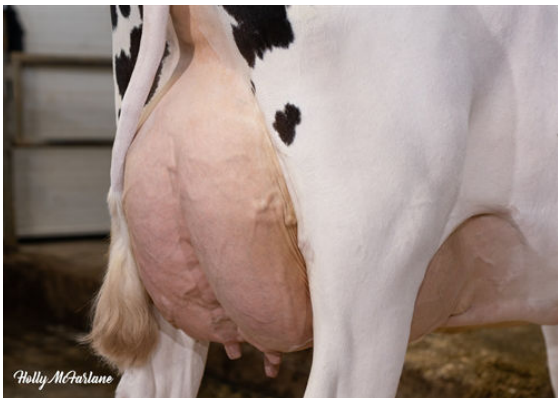
Vie productive	3.3	Immunité des veaux	99
SCS	2.75	Taux de conception des vaches	2.5
Taux gest. Filles	1.3	Taux de conception des génisses	3.4
Vivabilité	2.7	Facilité de vêlage	1.1% 71% Fiab
Livabilité des génisses	-0.4	Facilité vél. Filles	1.3% 70% Fiab
Indice de fertilité	2.1	Mortinatalité	3.5%
		Mortinatalité des filles	3.2%

**CONFORMATION**

13 Troup 35 Filles 83% Fiab MACE / 04-26

PTAT	-0.39	Composite corps	0.23
PisC	-0.06	Composite laitier	-1.91
P&MC	0.05		

Stature	-1.43	Petite	-1.43
Force	-0.11	Faible	-0.11
Profondeur de corps	-0.78	Peu profond	-0.78
Car. Laitier	-1.51	Côtes serrées	-1.51
Angle de la croupe	0.00	Isch. hauts	0.00
Largeur de la croupe	-0.06	Étroite	-0.06
Mbres arr. Vue côté	+1.11	Courbés	+1.11
Mbres arr. Vue arr.	0.00	Jarrets serrés	0.00
Angle du pied	-0.53	Peu profond	-0.53
Indice pieds & mbres	-0.27	Indésirable	-0.27
Attache avant	+0.60	Forte	+0.60
Haut. Arrière-pis	-0.59	Basse	-0.59
Larg. Arrière-pis	-0.44	Étroite	-0.44
Suspension médiane	-1.81	Faible	-1.81
Profondeur du pis	+0.27	Haut	+0.27
Pos. trayons avant	-0.46	Éloignés Ecartés	-0.46
Longueur des trayons	-0.40	Courts	-0.40
Position trayons arrière	-1.72	Écartés	-1.72



PROGENESIS JEDI MENACE  
 GRANDDAM



PROGENESIS JEDI MENACE  
 GRANDDAM



PEAK BOMBERO MAXIMA  
 THIRD DAM