



PROGENESIS MEZZOFORTE
 CLAYNOOK CHRIS RENEGADE VG-87-5YR-CAN 1*
 S-S-I PR RENEGADE
 CLAYNOOK CLINIQUE OUTLAST VG-86-4YR-CAN 5*
 PROGENESIS OUTLAST
 CLAYNOOK CLARISSA SPRING EX-91-4E-CAN 5*

GTPI 3131

TD TR TL TY MWT TV 99%-I HH1F HH2F HH3F HH4F HH5F HH6F HCDF HMWF

Nom #: HOCANM13601301 aAa: 234165 DMS:
 Né le: 01/20/2021 Caséine kappa: AB Caséine bêta: A1A2

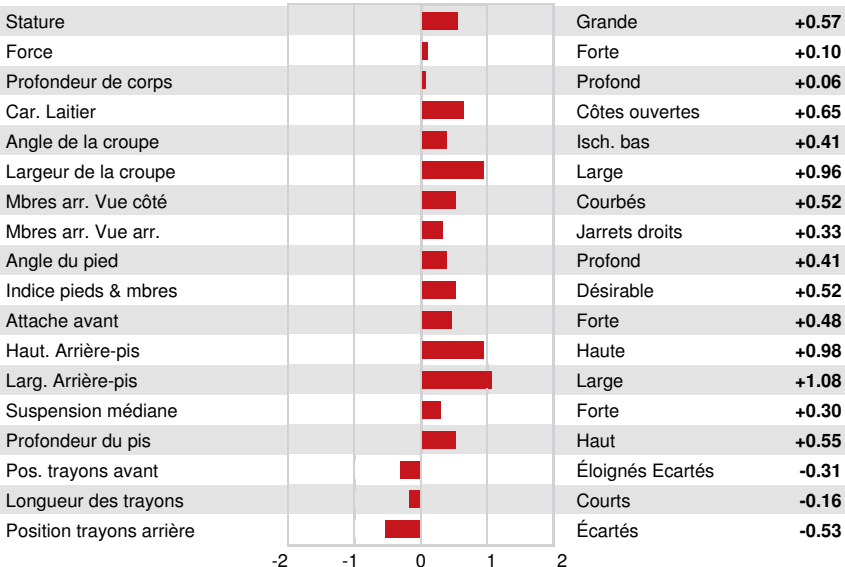
PRODUCTION		G Troup	G Filles	82% Fiab	CDCB-G / 12-25	
Lait lbs 464	Gras lbs 88			Gras % +0.26	Protéine lbs 35	Protéine % +0.07
NM\$ 575	CM\$ 609			FM\$ 498	GM\$ 569	DWP\$ 709
Efficience de l'alimentation 208	IAR 107			Alimentation économisée -118	Efficience du méthane 108	Vitesse de traite 6.90

SANTÉ ET REPRODUCTION **Immunité 104**

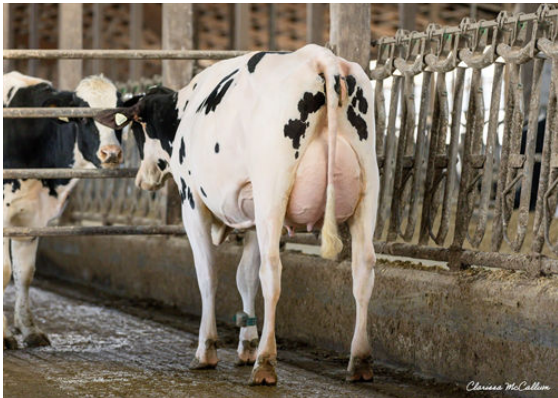
Vie productive	1.7	Immunité des veaux	98
SCS	2.78	Taux de conception des vaches	0.7
Taux gest. Filles	-0.2	Taux de conception des génisses	-1.1
Vivabilité	-2.5	Facilité de vêlage	1.5% 85% Fiab
Livabilité des génisses	-0.4	Facilité vél. Filles	2.0% 81% Fiab
Indice de fertilité	0.0	Mortinatalité	3.7%
		Mortinatalité des filles	3.9%

CONFORMATION 27 Troup 59 Filles 83% Fiab HAUSA-G / 12-25

PTAT	0.74	Composite corps	0.07
PisC	0.56	Composite laitier	0.16
P&MC	0.37		



BLOEMEN CRACKER 4559
DAUGHTER



BLOEMEN CRACKER 4559
DAUGHTER



BLOEMEN CRACKER 4559
DAUGHTER