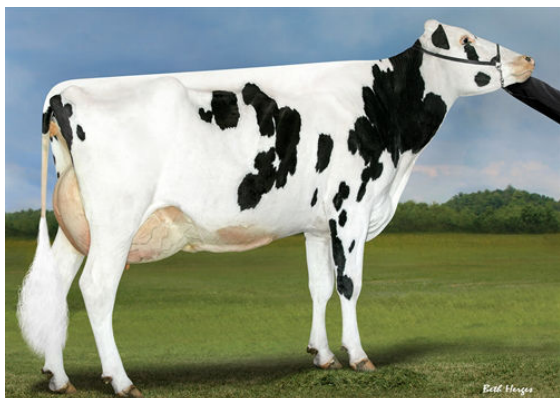




PROGENESIS TOPNOTCH MACIE
GRANDDAM



PROGENESIS DUKE MELEE
THIRD DAM



PEAK BOMBERO MAXIMA
FOURTH DAM



RMD-DOTTERER SSI GAMEDAY
PROGENESIS CABOT MORRIS VG-86-2YR-CAN
BOMAZ CABOT
PROGENESIS TOPNOTCH MACIE GP-83-2YR-CAN 1*
PROGENESIS TOPNOTCH
PROGENESIS DUKE MELEE VG-87-5YR-USA 9*

GTPI 3247

TD TM TR TL TY MWT TV 99%-I HH1F HH2F HH3F HH4F HH5F HH6F HCDF HMWF

Nom #: HOCANM14074954 aAa: 243615 DMS: 561,135
Né le: 08/08/2021 Caséine kappa: AA Caséine bêta: A1A2

PRODUCTION 27 Troup 190 Filles 95% Fiab CDCB-G / 04-26

Lait lbs	Gras lbs	Gras %	Protéine lbs	Protéine %
993	83	+0.15	49	+0.06
NM\$ 768	CM\$ 796	FM\$ 703	GM\$ 760	DWP\$ 816
Efficiéce de l'alimentation 260	IAR -142	Alimentation économisée 171	Efficiéce du méthane 99	Vitesse de traite 7.31

Moyenne des filles Lait 27,648 lbs Gras 1,272 lbs Protéine 956 lbs

SANTÉ ET REPRODUCTION Immunité 106

Vie productive	2.6	Immunité des veaux	101
SCS	2.94	Taux de conception des vaches	0.2
Taux gest. Filles	-0.5	Taux de conception des génisses	0.2
Vivabilité	-1.1	Facilité de vêlage	1.4% 94% Fiab
Livabilité des génisses	0.8	Facilité vél. Filles	1.8% 76% Fiab
Indice de fertilité	0.3	Mortinatalité	3.6%
		Mortinatalité des filles	3.5%

CONFORMATION G Troup G Filles 80% Fiab HAUSA-G / 04-26

PTAT	1.31	Composite corps	-0.19
PisC	1.20	Composite laitier	0.66
P&MC	0.13		

