



PROGENESIS ROYALFLUSH
 SIEMERS LMDA PARIS 27856 EX-91-4YR-USA GMD DOM
 FARNEAR DELTA-LAMBDA
 SIEMERS DENVER PARIS EX-91-4YR-USA GMD DOM
 MR MOGUL DENVER 1426
 QUALITY TANGO PARIS VG-86-2YR-USA

GTPI 2981

TD TM TR TL TY MWT TV 99%-I HH1F HH2F HH3F HH4F HH5F HH6F HCDF HMWF

Nom #: HO840M3245703439 aAa: 243156 DMS: 234,246
 Né le: 03/30/2022 Caséine kappa: AB Caséine bêta: A1A2

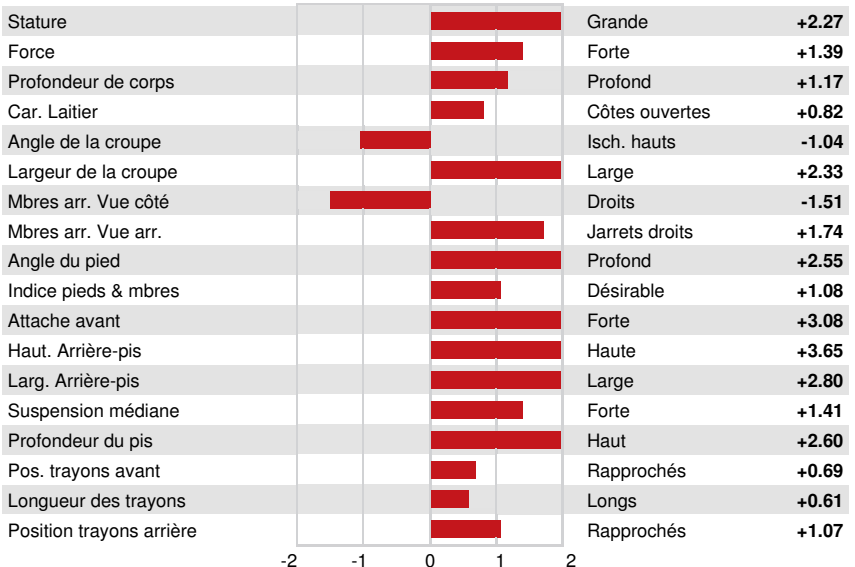
PRODUCTION		G Troup	G Filles	83% Fiab	CDCB-G / 04-25				
Lait lbs	367	Gras lbs	22	Gras %	+0.03	Protéine lbs	37	Protéine %	+0.09
NM\$	236	CM\$	274	FM\$	147	GM\$	204	DWP\$	298
Efficiéce de l'alimentation	79	IAR	-65	Alimentation économisée	-200	Efficiéce du méthane	101		

SANTÉ ET REPRODUCTION **Immunité 102**

Vie productive	1.4	Immunité des veaux	101
SCS	2.93	Taux de conception des vaches	-0.1
Taux gest. Filles	-1.2	Taux de conception des génisses	1.6
Vivabilité	-2.4	Facilité de vêlage	2.7% 88% Fiab
Livabilité des génisses	0.1	Facilité vél. Filles	2.1% 70% Fiab
Indice de fertilité	-0.1	Mortinatalité	6.0%
		Mortinatalité des filles	4.7%

CONFORMATION HAUSA-G / 04-25

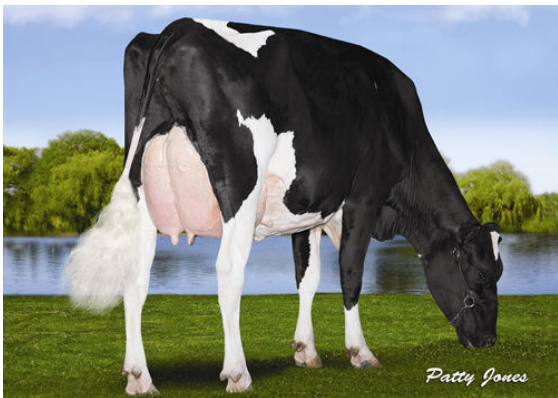
	G Troup	G Filles	82% Fiab		
PTAT		2.28	Composite corps		1.63
PisC		2.42	Composite laitier		0.88
P&MC		0.83			



SIEMERS LMDA PARIS 27856
DAM



SIEMERS DENVER PARIS
GRANDDAM



RANSOM-RAIL FACEBK PARIS
FOURTH DAM