



SIEMERS RZ PAZZLE 34954
 PROGENESIS CHAMPION PALAZZO VG-85-2YR-CAN
 PROGENESIS CHAMPION RED
 PROGENESIS MANHATTAN PLAZA VG-87-4YR-CAN
 PROGENESIS MANHATTAN
 PROGENESIS CABOT POPEYE VG-85-4YR-CAN 1*

GTPI 3007

TD TR TL TY MWT TV 99%-I HH1F HH2F HH3F HH4F HH5F HH6F HCDF HMWF

Nom #: HOCANM14766722 aAa: 426315 DMS: 126,246
 Né le: 10/17/2023 Caséine kappa: BB Caséine bêta: A2A2

PRODUCTION		G Troup	G Filles	82% Fiab	CDCB-G / 04-26	
Lait lbs 472	Gras lbs 55			Gras % +0.13	Protéine lbs 27	Protéine % +0.04
NM\$ 253	CM\$ 272			FM\$ 207	GM\$ 223	DWP\$ 379
Efficiéce de l'alimentation 116	IAR 49			Alimentation économisée -250	Efficiéce du méthane 103	Vitesse de traite 7.29

SANTÉ ET REPRODUCTION

Immunité 104

Vie productive	-0.1	Immunité des veaux	96
SCS	2.91	Taux de conception des vaches	-1.5
Taux gest. Filles	-2.3	Taux de conception des génisses	1.5
Vivabilité	-4.7	Facilité de vêlage	1.4% 72% Fiab
Livabilité des génisses	-0.2	Facilité vél. Filles	1.6% 71% Fiab
Indice de fertilité	-1.3	Mortinatalité	3.6%
		Mortinatalité des filles	3.1%

CONFORMATION

G Troup G Filles 81% Fiab HAUSA-G / 04-26

PTAT	2.78	Composite corps	1.24
PisC	2.32	Composite laitier	1.55
P&MC	1.11		

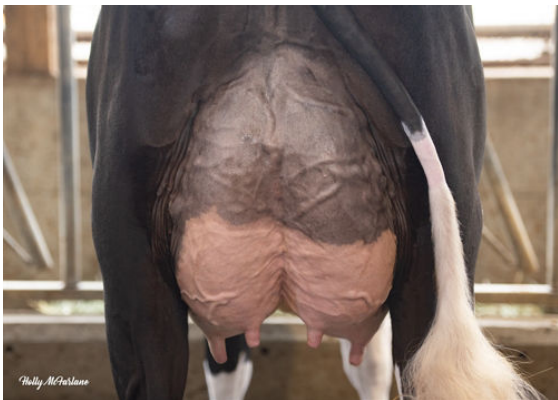
Stature		Grande	+1.75
Force		Forte	+1.49
Profondeur de corps		Profond	+1.57
Car. Laitier		Côtes ouvertes	+1.57
Angle de la croupe		Isch. hauts	-0.77
Largeur de la croupe		Large	+2.19
Mbres arr. Vue côté		Droits	-1.02
Mbres arr. Vue arr.		Jarrets droits	+1.48
Angle du pied		Profond	+2.05
Indice pieds & mbres		Désirable	+1.36
Attache avant		Forte	+3.09
Haut. Arrière-pis		Haute	+2.82
Larg. Arrière-pis		Large	+3.02
Suspension médiane		Forte	+1.44
Profondeur du pis		Haut	+2.40
Pos. trayons avant		Rapprochés	+1.29
Longueur des trayons		Courts	-0.96
Position trayons arrière		Rapprochés	+1.35



PROGENESIS CHAMPION PALAZZO
DAM



PROGENESIS CHAMPION PALAZZO
DAM



PROGENESIS CHAMPION PALAZZO
DAM