



AURORA NITROUS
 BEYOND FGARO 26006 5421 VG-87-2YR-USA DOM
 OCD PERFECT FIGARO
 AOT DELUXE HI-LIGHTED EX-91-3YR-USA DOM 2*
 C-HAVEN POSITIVE DELUXE
 AOT BIGGELLO HASKEL2 EX-92-5YR-USA DOM

GTPI 3398

TD TL TY MWT TV 99%-I HH1F HH2F HH3F HH4F HH5F HH6F HCDF HMWF

Nom #: HO840M3287659177 aAa: DMS:
 Né le: 09/25/2024 Caséine kappa: AE Caséine bêta: A1A2

| PRODUCTION | | G Troup | G Filles | 80% Fiab | CDCB-G / 04-26 | |
|------------------------------|-----------------|---------|----------|-------------------------|-----------------------|-------------------|
| Lait lbs | Gras lbs | | | Gras % | Protéine lbs | Protéine % |
| 1189 | 115 | | | +0.24 | 50 | +0.04 |
| NM\$ 913 | CM\$ 935 | | | FM\$ 862 | GM\$ 926 | DWP\$ 1143 |
| Efficienc. de l'alimentation | IAR | | | Alimentation économisée | Efficienc. du méthane | Vitesse de traite |
| 304 | 72 | | | 45 | 101 | 7.06 |

SANTÉ ET REPRODUCTION

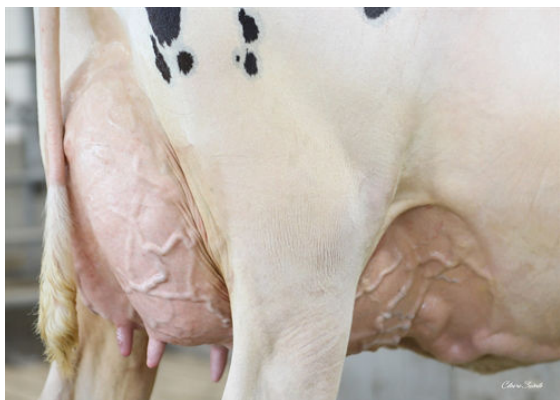
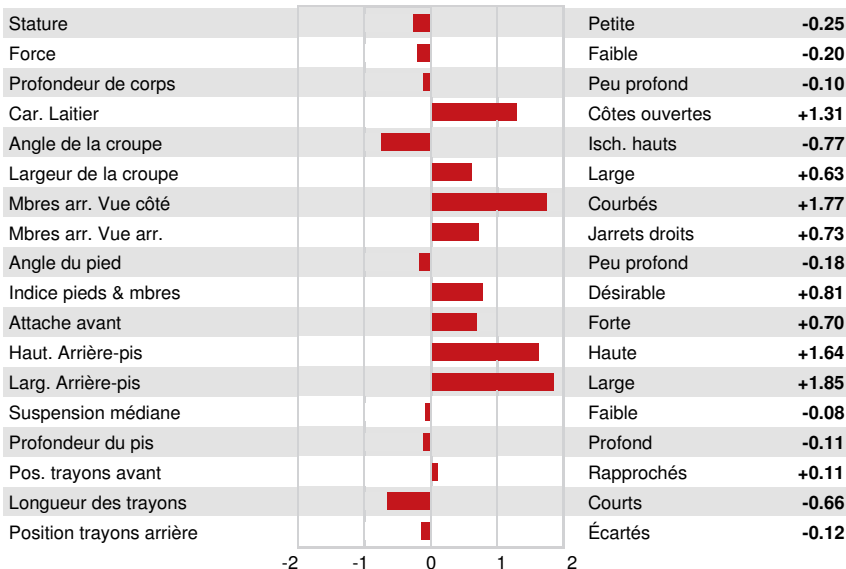
Immunité 104

| | | | |
|-------------------------|-------------|---------------------------------|----------------------|
| Vie productive | 3.0 | Immunité des veaux | 99 |
| SCS | 2.90 | Taux de conception des vaches | 1.7 |
| Taux gest. Filles | 0.5 | Taux de conception des génisses | 1.5 |
| Vivabilité | -2.0 | Facilité de vêlage | 0.8% 63% Fiab |
| Livabilité des génisses | 0.0 | Facilité vél. Filles | 1.4% 58% Fiab |
| Indice de fertilité | 1.6 | Mortinatalité | 3.1% |
| | | Mortinatalité des filles | 3.1% |

CONFORMATION

G Troup G Filles 79% Fiab HAUSA-G / 04-26

| | | | |
|------|-------------|-------------------|--------------|
| PTAT | 0.88 | Composite corps | -0.72 |
| PisC | 0.96 | Composite laitier | 0.34 |
| P&MC | 0.79 | | |



AOT DELUXE HI-LIGHTED
GRANDDAM



AOT DELUXE HI-LIGHTED
GRANDDAM



AOT DELUXE HI-LIGHTED
GRANDDAM