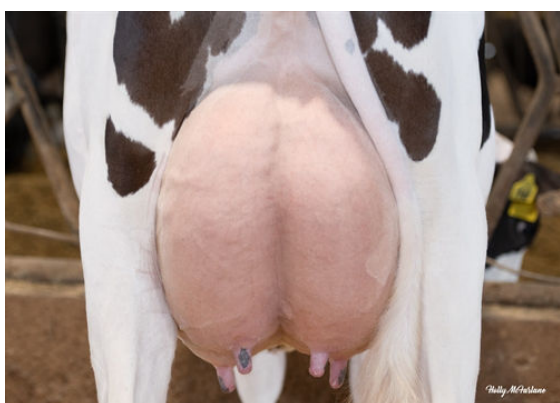




SANDY-VALLEY BORN2BOOGIE
GRANDDAM



SANDY-VALLEY BORN2BOOGIE
GRANDDAM



BEYOND HI-LEVEL
 BEYOND DOMINANCE BOOGIENIGHTS GP-83-2YR-CAN
 SDG-PH DELUX DOMINANCE
 SANDY-VALLEY BORN2BOOGIE VG-86-3YR-CAN
 RMD-DOTTERER SSI GAMEDAY
 SANDY-VALLEY BOOTSCOOT GP-83-2YR-USA

GTPI 3499

TD TR TL MWT TV 99%-I HH1F HH2F HH3F HH4F HH5F HH6F HCDF HMWF

Nom #: HOCANM15199771 aAa: DMS:
 Né le: 03/30/2025 Caséine kappa: AB Caséine bêta: A1A2

PRODUCTION		G Troup	G Filles	79% Fiab	CDCB-G / 04-26	
Lait lbs 1446	Gras lbs 143			Gras % +0.30	Protéine lbs 66	Protéine % +0.07
NM\$ 1190	CM\$ 1222			FM\$ 1113	GM\$ 1158	DWP\$ 1071
Efficacité de l'alimentation 420	IAR -56			Alimentation économisée 322	Efficacité du méthane 106	Vitesse de traite 7.73

SANTÉ ET REPRODUCTION

Immunité **103**

Vie productive	3.5	Immunité des veaux	102
SCS	2.95	Taux de conception des vaches	-1.3
Taux gest. Filles	-2.2	Taux de conception des génisses	1.7
Vivabilité	-0.3	Facilité de vêlage	1.4% 62% Fiab
Livabilité des génisses	0.2	Facilité vél. Filles	1.6% 58% Fiab
Indice de fertilité	-0.9	Mortinatalité	4.5%
		Mortinatalité des filles	4.7%

CONFORMATION

G Troup G Filles 78% Fiab HAUSA-G / 04-26

PTAT	0.85	Composite corps	-1.64
PisC	0.75	Composite laitier	0.09
P&MC	0.23		

