



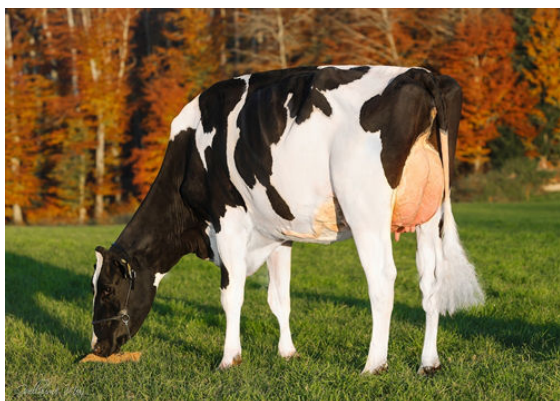
WILLSBRO ABBOTT  
 WALNUTLAWN MCCUTCHEN SUMMER EX-94-2E-CAN 12\*  
 DE-SU BKM MCCUTCHEN 1174  
 MISTY SPRINGS LAVANGUARD SUE VG-89-4YR-CAN 13\*  
 COMESTAR LAVANGUARD  
 MISTY SPRINGS FBI SUZANNE VG-87-2YR-CAN 4\*



**BIRKENTREE SIDEKICK ELLISSIA**  
 DAUGHTER



**PTIT COEUR SIDEKICK DANCING**  
 DAUGHTER



**OUR-FAVOURITE SIDEKICK PAMELA**  
 DAUGHTER

**GLPI +2911 PRO\$ 10**  
 VG-CAN DPF RDF BLF CNF XIF BYF MWF CVF HH1F HH2F HH3F HH4F HH5F HH6F HCDF HMWF

Reg. #: HOCANM12508113 aAa: 312546 DMS: 234,123  
 Geboren: 07/14/2016 Kappa - Casein: AB Beta - Casein: A2A2

**LEISTUNG** 1766 Betriebe 7403 Töchter 99% S GEBV 25\*APR

Milch kg	Fett kg	Fett %	Eiweiß kg	Eiweiß %
-1778	-5	+0.58	-25	+0.30
Futtereffizienz	KE	Methan Effizienz		
106	91	98		

Töchterdurchschnitt Milch **12,039 kg** Fett **516 kg** Eiweiß **407 kg**

**GESUNDHEIT UND FRUCHTBARKEIT** Immunity **99**

Nutzungsdauer	102	Kälber Immunity	101
Somatische Zellzahlen	101	Geburtsverlauf	103
Töchter-Fruchtbarkeit	99	Geburtsverlauf Töchter	99
BCS	100	Melkbarkeit	93
Mastitis Resistenz	102	Melkverhalten	103
Persistenz	101	Metabolische Krankheitsresistenz	100

**CONFORMATION** 1606 Betriebe 6613 Töchter 99% S GEBV 25\*APR

Conformation	13	Milchadel & Kraft	10
Euter	12	Becken	9
Fundament	3	GP oder besser in %	88

Eutertiefe		hoch	11S
Eutertextur		fein	11
Zentralband		stark	1
Vordereuteraufhängung		fest	15
Strichplatzierung vorne		eng	2C
Hintereuterhöhe		hoch	6
Hintereuterbreite		schmal	-2
Strichplatzierung hinten		weit	4W
Strichlänge		lang	2L
Fesselung		fest	3
Trachtenhöhe		hoch	8
Knochenqualität		fein	6
Hinterbeinwinkelung		gewinkelt	8C
Hinterbeinansicht hinten		hackeneng	0
Größe		groß	7T
Brustbreite		breit	5
Körpertiefe		viel	8
Milchkapazität		viel	4
Lendenstärke		stark	14
Beckenneigung		abfallend	1L
Beckenbreite		breit	6

-10 -5 0 5 10