



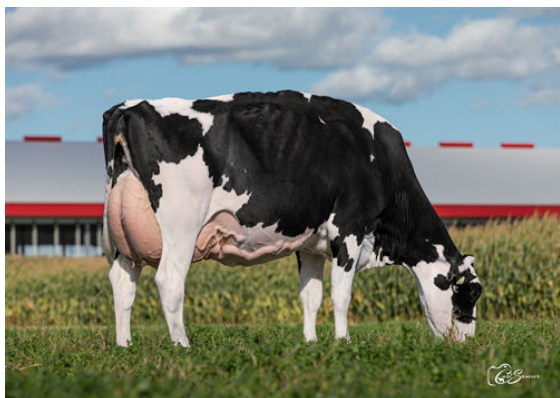
STANTONS CHIEF  
 COMESTAR LAMAGIC IMPRESSION EX-93-4YR-CAN 1\*  
 MONUMENT IMPRESSION  
 COMESTAR LAMADONA DOORMAN EX-94-2E-CAN 28\*  
 VAL-BISSON DOORMAN  
 COMESTAR LAUTAMAI MAN O MAN VG-87-2YR-CAN 19\*

**GPA LPI +3000 PRO\$ 580**

VG DPF MFF RDF BLF CNF BYF MWF CVF HH1F HH2F HH3F HH4F HH5F HH6F HCDF HMWF

Reg. #: HOCANM120461050 aAa: 432615 DMS: 234,123  
 Geboren: 01/24/2021 Kappa - Casein: AB Beta - Casein: A2A2

LEISTUNG				G Betriebe	G Töchter	85% S	GPA 24*DEC		
Milch kg	325	Fett kg	30	Fett %	+0.17	Eiweiß kg	20	Eiweiß %	+0.08
Futtereffizienz	89	KE	95	Methan Effizienz	99				



COMESTAR LAMAGIC IMPRESSION  
DAM

GESUNDHEIT UND FRUCHTBARKEIT			Immunity	98
Nutzungsdauer	102	Kälber Immunity	104	
Somatische Zellzahlen	101	Geburtsverlauf	96	
Töchter-Fruchtbarkeit	98	Geburtsverlauf Töchter	98	
BCS	101	Melkbarkeit	101	
Mastitis Resistenz	102	Melkverhalten	100	
Persistenz	104	Metabolische Krankheitsresistenz	101	



COMESTAR LAMAGIC IMPRESSION  
DAM

CONFORMATION			G Betriebe	G Töchter	83% S	GPA 24*DEC	
Conformation	11	Milchadel & Kraft	9				
Euter	7	Becken	9				
Fundament	5						

Eutertiefe			hoch	5S
Eutertextur			fein	7
Zentralband			stark	2
Vordereuteraufhängung			fest	4
Strichplatzierung vorne			weit	4W
Hintereuterhöhe			hoch	7
Hintereuterbreite			breit	8
Strichplatzierung hinten			weit	2W
Strichlänge			kurz	0
Fesselung			fest	5
Trachtenhöhe			hoch	6
Knochenqualität			fein	2
Hinterbeinwinkelung			steil	2S
Hinterbeinansicht hinten			parallel	6
Größe			groß	7T
Brustbreite			breit	5
Körpertiefe			viel	3
Milchkapazität			viel	6
Lendenstärke			stark	10
Beckenneigung			abfallend	1L
Beckenbreite			breit	10



COMESTAR LAMADONA DOORMAN  
GRANDDAM