



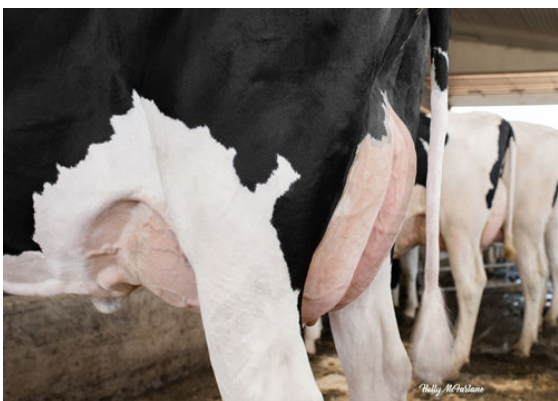
PROGENESIS ROYALFLUSH
 PROGENESIS ZAZZLE PENGUIN
 PEAK ZAZZLE
 PROGENESIS YODA PALOMA EX-92-2E-CAN 2*
 CAL-ROY-AL YODA
 PROGENESIS FORTUNE PALAU VG-87-3YR-CAN 4*



PROGENESIS YODA PALOMA
 GRANDDAM



PROGENESIS YODA PALOMA
 GRANDDAM



PROGENESIS FORTUNE PALAU
 THIRD DAM

GPA LPI +3742 PRO\$ 3146

DPF RDF BLF CNF BYF MWF CVF HH1F HH2F HH3F HH4F HH5F HH6F HCDF HMWF

Reg. #: HOCANM14226901 aAa: 234165 DMS:
 Geboren: 12/01/2021 Kappa - Kasein: BB Beta - Casein: A2A2

| LEISTUNG | | | | G Betriebe | G Töchter | 82% S | GPA 25* APR | | |
|-----------------|-----|---------|-----|------------------|-----------|-----------|-------------|----------|-------|
| Milch kg | 816 | Fett kg | 115 | Fett % | +0.72 | Eiweiß kg | 77 | Eiweiß % | +0.40 |
| Futtereffizienz | 101 | KE | 103 | Methan Effizienz | 104 | | | | |

| GESUNDHEIT UND FRUCHTBARKEIT | | | | Immunity 102 | |
|------------------------------|-----|----------------------------------|-----|--------------|--|
| Nutzungsdauer | 106 | Kälber Immunity | 94 | | |
| Somatische Zellzahlen | 109 | Geburtsverlauf | 103 | | |
| Töchter-Fruchtbarkeit | 98 | Geburtsverlauf Töchter | 105 | | |
| BCS | 100 | Melkbarkeit | 92 | | |
| Mastitis Resistenz | 107 | Melkverhalten | 103 | | |
| Persistenz | 101 | Metabolische Krankheitsresistenz | 102 | | |

| CONFORMATION | | | | G Betriebe | G Töchter | 79% S | GPA 25* APR | |
|--------------|---|-------------------|----|------------|-----------|-------|-------------|--|
| Conformation | 3 | Milchadel & Kraft | -1 | | | | | |
| Euter | 6 | Becken | -4 | | | | | |
| Fundament | 2 | | | | | | | |

