



PEAK JARVIS  
 PROGENESIS RANGER KAYLYNN VG-88-3YR-CAN  
 3STAR OH RANGER RED  
 DULET D-LAMBDA KATRINA EX-90-5YR-CAN 6\*  
 FARNEAR DELTA-LAMBDA  
 DULET DIAMOND KARVY EX-90-5E-CAN 10\*

GPA LPI +3513 PRO\$ 1940

DPF RDF BLF CNF BYF MWF CVF HH1F HH2F HH3F HH4F HH5F HH6F HCDF HMWF

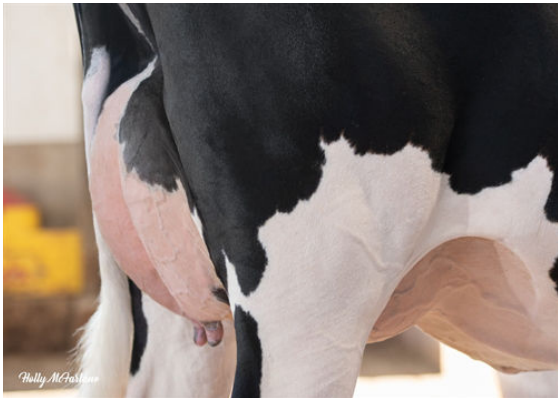
Reg. #: HOCANM14567312 aAa: 243165 DMS:  
 Geboren: 09/05/2023 Kappa - Kasein: AA Beta - Casein: A2A2

LEISTUNG		G Betriebe	G Töchter	82% S	GPA 26* APR				
Milch kg	592	Fett kg	67	Fett %	+0.37	Eiweiß kg	39	Eiweiß %	+0.15
Melkbarkeit	100	Melkverhalten	102	Methan Effizienz	99	Futtermehrfizienz	105	KE	98



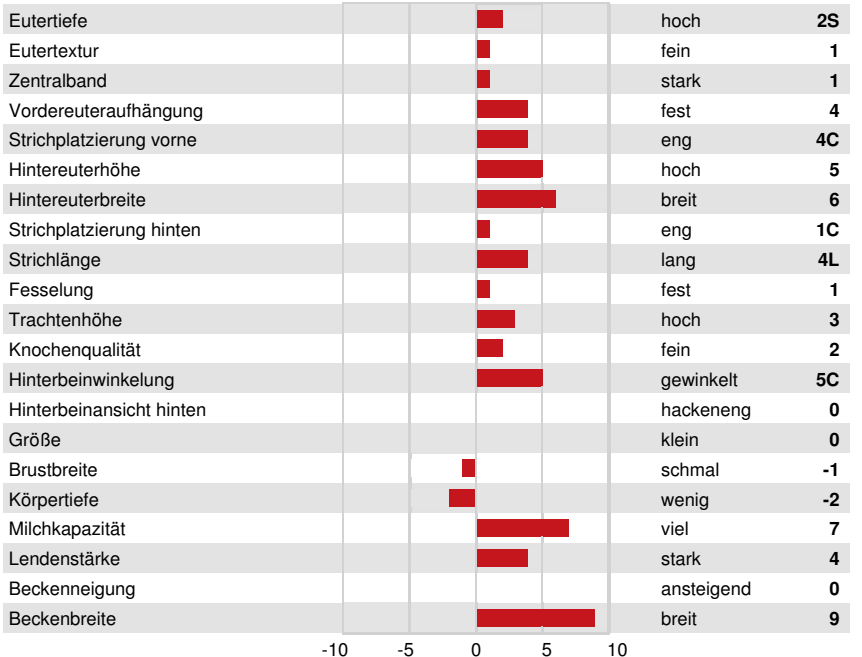
PROGENESIS RANGER KAYLYNN  
DAM

GESUNDHEIT UND FRUCHTBARKEIT		Immunity 101	
Nutzungsdauer	108	Kälber Immunity	97
Somatische Zellzahlen	101	Geburtsverlauf	103
Töchter-Fruchtbarkeit	99	Geburtsverlauf Töchter	103
BCS	99	Metabolische Krankheitsresistenz	105
Mastitis Resistenz	104	Calf Health	92
Persistenz	98		



PROGENESIS RANGER KAYLYNN  
DAM

CONFORMATION		G Betriebe	G Töchter	79% S	GPA 26* APR	
Conformation	8	Milchadel & Kraft	5			
Euter	7	Becken	5			
Fundament	3					



DULET D-LAMBDA KATRINA  
GRANDDAM