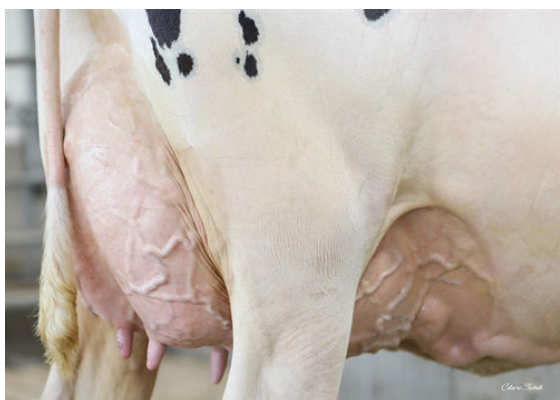




AURORA NITROUS  
 BEYOND FGARO 26006 5421 VG-87-2YR-USA DOM  
 OCD PERFECT FIGARO  
 AOT DELUXE HI-LIGHTED EX-91-3YR-USA DOM 2\*  
 C-HAVEN POSITIVE DELUXE  
 AOT BIGGELLO HASKEL2 EX-92-5YR-USA DOM



AOT DELUXE HI-LIGHTED  
 GRANDDAM



AOT DELUXE HI-LIGHTED  
 GRANDDAM



AOT DELUXE HI-LIGHTED  
 GRANDDAM

**GPA LPI +3751 PRO\$ 3047**

DPF BLF CNF BYF MWF CVF HH1F HH2F HH3F HH4F HH5F HH6F HCDF HMWF

Reg. #: HO840M3287659177 aAa: DMS:  
 Geboren: 09/25/2024 Kappa - Casein: AE Beta - Casein: A1A2

| LEISTUNG                  |                            |                                |                                  | GPA 26* APR              |  |
|---------------------------|----------------------------|--------------------------------|----------------------------------|--------------------------|--|
| G Betriebe                | G Töchter                  | 80% S                          |                                  |                          |  |
| Milch kg<br><b>1324</b>   | Fett kg<br><b>136</b>      | Fett %<br><b>+0.70</b>         | Eiweiß kg<br><b>67</b>           | Eiweiß %<br><b>+0.17</b> |  |
| Melkbarkeit<br><b>100</b> | Melkverhalten<br><b>99</b> | Methan Effizienz<br><b>101</b> | Futtermittelfizienz<br><b>96</b> | KE<br><b>103</b>         |  |

| GESUNDHEIT UND FRUCHTBARKEIT |            |                                  | Immunity   | 104 |
|------------------------------|------------|----------------------------------|------------|-----|
| Nutzungsdauer                | <b>107</b> | Kälber Immunity                  | <b>99</b>  |     |
| Somatische Zellzahlen        | <b>102</b> | Geburtsverlauf                   | <b>108</b> |     |
| Töchter-Fruchtbarkeit        | <b>107</b> | Geburtsverlauf Töchter           | <b>110</b> |     |
| BCS                          | <b>98</b>  | Metabolische Krankheitsresistenz | <b>101</b> |     |
| Mastitis Resistenz           | <b>103</b> | Calf Health                      | <b>107</b> |     |
| Persistenz                   | <b>101</b> |                                  |            |     |

| CONFORMATION |           | G Betriebe        | G Töchter | 76% S     | GPA 26* APR |
|--------------|-----------|-------------------|-----------|-----------|-------------|
| Conformation | <b>-1</b> | Milchadel & Kraft |           | <b>0</b>  |             |
| Euter        | <b>-1</b> | Becken            |           | <b>-7</b> |             |
| Fundament    | <b>3</b>  |                   |           |           |             |

