



FLEVO GENETICS SNOWMAN
COMESTAR LAUTAMA GOLDWYN VG-88-3YR-CAN 22*
BRAEDALE GOLDWYN
COMESTAR LAUTAMIE TITANIC VG-89-2YR-CAN 33*
HARTLINE TITANIC
COMESTAR LAUTELMA IGNITER VG-89-4YR-CAN 21*

| GTPI 2170 | | | | | | | | | | |
|-----------------------------|---------------|--------------------|--------------------|-----------------------|---|---------------------|-------------------|---------------------|------------|--|
| SP TD B/R TR TL TY TV | | | | | HH1F HH2F HH3F HH4F HH5F HH6F HCDC HMWF | | | | | |
| Reg. #: HOCANM107245654 | | | aAa: 342561 | | | DMS: 246,456 | | | | |
| Geboren: 09/03/2011 | | | Kappa - Kasein: AA | | | Beta - Casein: A1A2 | | | | |
| LEISTUNG | 1153 Betriebe | | 4728 Tö. | | 98% S | | MACE-G / 12-25 | | | |
| Milch pounds 1100 | | Fett pounds -28 | | Fett % -0.27 | | Eiweiß pounds 8 | | Eiweiß % -0.10 | | |
| NM\$ -194 | | CM\$ -232 | | FM\$ -107 | | GM\$ -235 | | DWP\$ | | |
| Futtermilcheffizienz -33 | | RFI -7 | | Futterersparnis 63 | | Methan Effizienz | | Melkbarkeit 6.69 | | |
| Töchterdurchschnitt Milch | | | | | 26,796 pounds Fett | | 949 pounds Eiweiß | | 827 pounds | |

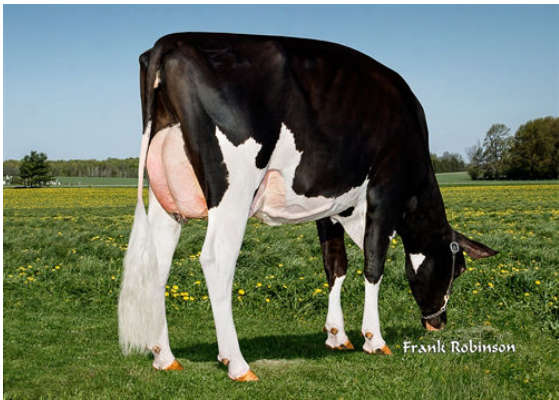
| GESUNDHEIT UND FRUCHTBARKEIT | | Immunity 89 | |
|------------------------------|------|------------------------|------------|
| Nutzungsdauer | -1.4 | Kälber Immunity | 95 |
| Somatische Zellzahlen | 3.13 | Kuhkonzeption | -3.3 |
| Töchter Trächtigkeitsrate | -2.2 | Färsenkonzeption | -2.1 |
| Überlebensrate | -0.9 | Geburtsverlauf | 1.4% 95% S |
| Heifer Livability | 0.4 | Geburtsverlauf Töchter | 2.0% 91% S |
| Fruchtbarkeits Index | -2.2 | Totgeburten | 3.9% |
| | | Töchter Totgeburten | 6.3% |

| CONFORMATION | 271 Betriebe | 460 Tö. | 95% S | MACE / 12-25 |
|--------------|--------------|---------|---------------------|--------------|
| Exterieur | | -0.33 | Gesamtwert Körper | -0.43 |
| Euterform | | -1.12 | Gesamtwert Milchtyp | 0.12 |
| Fundament | | 0.48 | | |

| | | | |
|--------------------------|--|------------|-------|
| Größe | | klein | -0.02 |
| Stärke | | schwach | 0.00 |
| Körpertiefe | | viel | +0.25 |
| Milchcharakter | | viel | +0.82 |
| Beckenneigung | | ansteigend | -0.54 |
| Beckenbreite | | schmal | -0.33 |
| Hinterbeinwinkelung | | steil | -0.57 |
| Hinterbeinansicht hinten | | parallel | +0.75 |
| Fesselung | | fest | +0.60 |
| Fundamentnote | | hoch | +0.36 |
| Vordereuteraufhängung | | lose | -1.35 |
| Hintereuterhöhe | | niedrig | -0.59 |
| Hintereuterbreite | | breit | +0.02 |
| Zentralband | | schwach | -1.51 |
| Eutertiefe | | niedrig | -1.65 |
| Strichplatzierung vorne | | weit | -1.52 |
| Strichlänge | | lang | +0.17 |
| Strichplatzierung hinten | | weit | -2.07 |



MS BRENHAVEN LAUMAN 6088



FERN-OAK LAUMAN 24249



FERN-OAK LAUMAN 24249