



PROGENESIS PYRAMID
 WESTCOAST ALCOVE RIZA 7512 EX-92-5YR-CAN 3*
 WESTCOAST ALCOVE
 WESTCOAST MONTANA RIZA 4700 VG-87-4YR-CAN 6*
 IHG MONTANA
 WESTCOAST SUPERSHOT RIZA 2951 GP-80-2YR-CAN 1*

GTPI 2957

TD TR TL XIF TY MWT TV 99%-I HH1F HH2F HH3F HH4F HH5F HH6F HCDF HMWF

Reg. #: HOCANM13442745 aAa: 435261 DMS:
 Geboren: 11/16/2019 Kappa - Kasein: AB Beta - Casein: A2A2

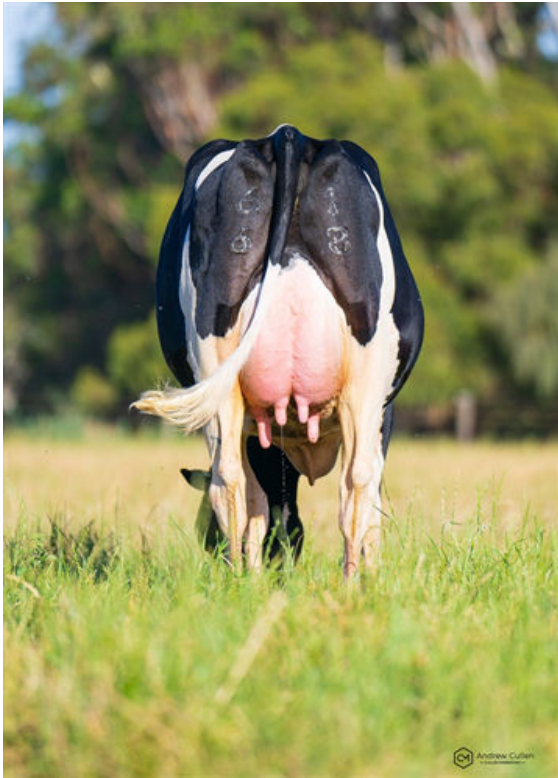
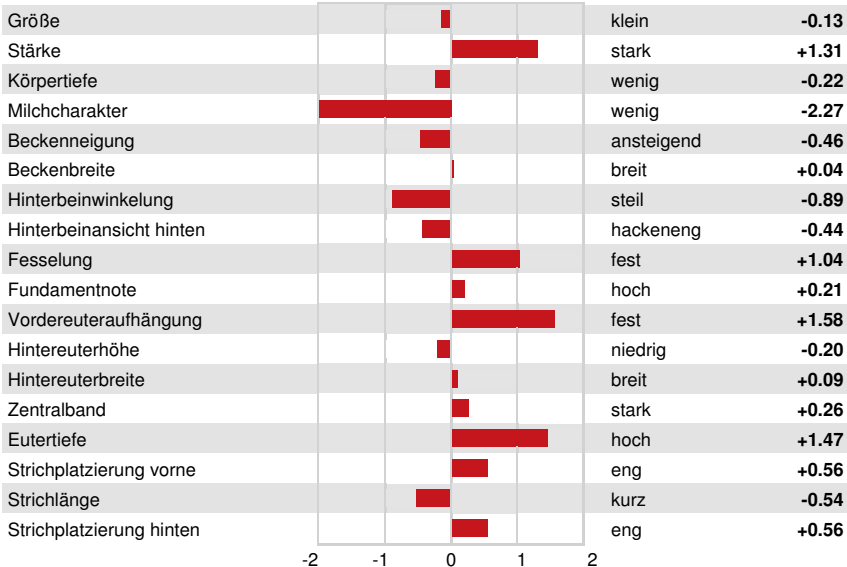
LEISTUNG		570 Betriebe	1919 Tö.	92% S	MACE-G / 04-26	
Milch pounds	Fett pounds	Fett %	Eiweiß pounds	Eiweiß %		
46	46	+0.17	25	+0.09		
NM\$ 365	CM\$ 401	FM\$ 283	GM\$ 360	DWP\$ 389		
Futtereffizienz	RFI	Futterersparnis	Methan Effizienz	Melkbarkeit		
92	-34	-286	108	6.95		

GESUNDHEIT UND FRUCHTBARKEIT

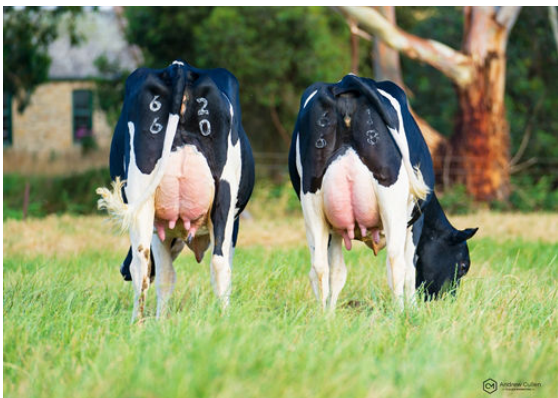
GESUNDHEIT UND FRUCHTBARKEIT		Immunity	101
Nutzungsdauer	3.0	Kälber Immunity	95
Somatische Zellzahlen	2.88	Kuhkonzeption	2.9
Töchter Trächtigkeitsrate	2.2	Färsenkonzeption	1.0
Überlebensrate	0.1	Geburtsverlauf	1.5% 81% S
Heifer Livability	0.2	Geburtsverlauf Töchter	2.0% 82% S
Fruchtbarkeits Index	2.2	Totgeburten	3.6%
		Töchter Totgeburten	4.5%

CONFORMATION

CONFORMATION		420 Betriebe	1137 Tö.	88% S	MACE / 04-26
Exterieur	0.26	Gesamtwert Körper	1.97		
Euterform	0.68	Gesamtwert Milchtyp	-1.79		
Fundament	0.13				



ROCKWELLA FARM ROCKNROLL DEANNE
 DAUGHTER



ROCKNROLL DAUGHTER GROUP
 L TO R - ROCKWELLA FARM ROCKNROLL DIXIE, ROCKWELLA FARM
 ROCKNROLL DEANNE