



CLAYNOOK CHURCHILL
PROGENESIS BOMBA PARAGON VG-85-4YR-CAN 2*
BOVO BOMBA
PROGENESIS FABULOUS PEARL VG-85-2YR-CAN
PROGENESIS FABULOUS
FURNACE-HILL BD PATIENCE GP-84-2YR-CAN 1*

GTPI 2693														
TD	TR	TL	TY	MWT	TV	99%-I	HH1F	HH2F	HH3F	HH4F	HH5F	HH6F	HCDF	HMWF
Reg. #: HOCANM14074877						aAa: 234156			DMS:					
Geboren: 07/08/2021						Kappa - Kasein: AA			Beta - Casein: A2A2					
LEISTUNG		G Betriebe		G Tö.		82% S		CDCB-G / 12-25						
Milch pounds 161		Fett pounds 0		Fett % -0.03		Eiweiß pounds 18		Eiweiß % +0.05						
NM\$ -57		CM\$ -34		FM\$ -108		GM\$ -78		DWP\$ 66						
Futtereffizienz -22		RFI 139		Futterersparnis -409		Methan Effizienz 98		Melkbarkeit 6.54						

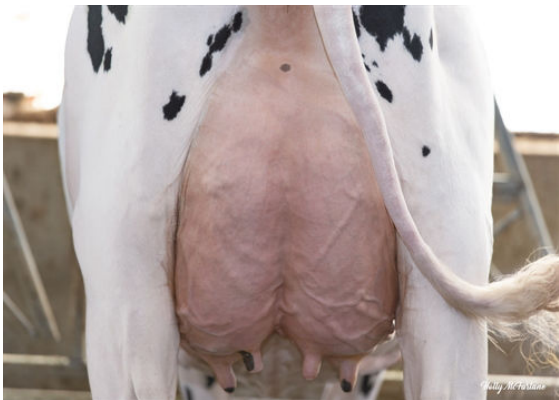


PROGENESIS BOMBA PARAGON
DAM

GESUNDHEIT UND FRUCHTBARKEIT		Immunity 104	
Nutzungsdauer	0.6	Kälber Immunity	103
Somatische Zellzahlen	2.77	Kuhkonzeption	0.5
Töchter Trächtigkeitsrate	0.6	Färsenkonzeption	-0.4
Überlebensrate	-2.3	Geburtsverlauf	1.6% 59% S
Heifer Livability	0.5	Geburtsverlauf Töchter	1.7% 58% S
Fruchtbarkeits Index	0.3	Totgeburten	4.0%
		Töchter Totgeburten	4.6%

CONFORMATION	G Betriebe	G Tö.	79% S	HAUSA-G / 12-25
Exterieur		1.30	Gesamtwert Körper	1.66
Euterform		1.85	Gesamtwert Milchtyp	-0.28
Fundament		-0.42		

Größe		groß	+2.22
Stärke		stark	+1.04
Körpertiefe		viel	+0.45
Milchcharakter		wenig	-0.41
Beckenneigung		abfallend	+1.01
Beckenbreite		breit	+0.99
Hinterbeinwinkelung		steil	-1.51
Hinterbeinansicht hinten		hackeneng	-0.01
Fesselung		fest	+1.66
Fundamentnote		hoch	+0.06
Vordereuteraufhängung		fest	+2.71
Hintereuterhöhe		hoch	+2.55
Hintereuterbreite		breit	+1.50
Zentralband		stark	+1.13
Eutertiefe		hoch	+2.97
Strichplatzierung vorne		eng	+0.42
Strichlänge		kurz	-0.17
Strichplatzierung hinten		eng	+0.75



PROGENESIS BOMBA PARAGON
DAM



PROGENESIS FABULOUS PEARL
GRANDDAM