



RMD-DOTTERER SSI GAMEDAY
 PROGENESIS ZAZZLE PENGUIN
 PEAK ZAZZLE
 PROGENESIS YODA PALOMA EX-91-4YR-CAN 1*
 CAL-ROY-AL YODA
 PROGENESIS FORTUNE PALAU VG-87-3YR-CAN 3*

GTPI 3285

TD TM TR TL TY MWT TV 99%-I HH1F HH2F HH3F HH4F HH5F HH6F HCDF HMWF

Reg. #: HOCANM14226928 aAa: 423516 DMS: 561,135
 Geboren: 12/14/2021 Kappa - Kasein: AB Beta - Casein: A1A2

LEISTUNG		G Betriebe	G Tö.	81% S	CDCB-G / 08-24				
Milch pounds	940	Fett pounds	137	Fett %	+0.38	Eiweiß pounds	62	Eiweiß %	+0.12
NM\$	1242	CM\$	1269	FM\$	1071	GM\$	1193	DWP\$	1195
Futtereffizienz	325	RFI	-23	Futterersparnis	38	Methan Effizienz	109		

GESUNDHEIT UND FRUCHTBARKEIT Immunity 111

Nutzungsdauer	6.3	Kälber Immunity	108
Somatische Zellzahlen	2.59	Kuhkonzeption	1.8
Töchter Trächtigkeitsrate	-0.1	Färsenkonzeption	1.6
Überlebensrate	3.2	Geburtsverlauf	2.4% 86% S
Heifer Livability	1.1	Geburtsverlauf Töchter	2.8% 70% S
Fruchtbarkeits Index	0.9	Totgeburten	6.2%
		Töchter Totgeburten	4.0%

CONFORMATION G Betriebe G Tö. 80% S HAUSA-G / 08-24

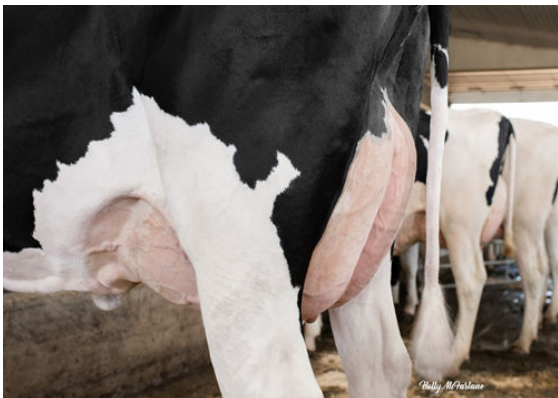
Exterieur	1.92	Gesamtwert Körper	-0.10
Euterform	2.02	Gesamtwert Milchtyp	0.53
Fundament	0.28		



PROGENESIS YODA PALOMA
 GRANDDAM



PROGENESIS YODA PALOMA
 GRANDDAM



PROGENESIS FORTUNE PALAU
 THIRD DAM