



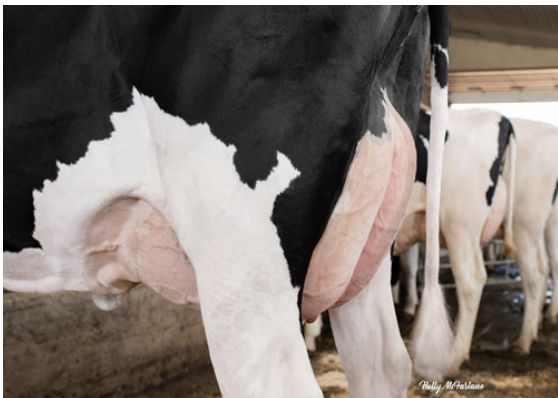
PROGENESIS ROYALFLUSH
 PROGENESIS ZAZZLE PENGUIN
 PEAK ZAZZLE
 PROGENESIS YODA PALOMA EX-91-4YR-CAN 1*
 CAL-ROY-AL YODA
 PROGENESIS FORTUNE PALAU VG-87-3YR-CAN 3*



PROGENESIS YODA PALOMA
 GRANDDAM



PROGENESIS YODA PALOMA
 GRANDDAM



PROGENESIS FORTUNE PALAU
 THIRD DAM

GTPI 3065

TD TR TL TY MWT TV 99%-I HH1F HH2F HH3F HH4F HH5F HH6F HCDF HMWF

Reg. #: HOCANM14226901 aAa: 234165 DMS:
 Geboren: 12/01/2021 Kappa - Kasein: BB Beta - Casein: A2A2

LEISTUNG G Betriebe G Tö. 80% S CDCB-G / 08-24

Milch pounds 835	Fett pounds 102	Fett % +0.27	Eiweiß pounds 63	Eiweiß % +0.14
NM\$ 1005	CM\$ 1034	FM\$ 814	GM\$ 932	DWP\$ 888
Futtermilcheffizienz 269	RFI -73	Futterersparnis 7	Methan Effizienz 105	

GESUNDHEIT UND FRUCHTBARKEIT Immunity 99

Nutzungsdauer	4.9	Kälber Immunity	93
Somatische Zellzahlen	2.60	Kuhkonzeption	0.2
Töchter Trächtigkeitsrate	-1.4	Färsenkonzeption	-0.2
Überlebensrate	1.2	Geburtsverlauf	2.2% 62% S
Heifer Livability	0.8	Geburtsverlauf Töchter	2.0% 60% S
Fruchtbarkeits Index	-0.1	Totgeburten	6.0%
		Töchter Totgeburten	4.7%

CONFORMATION G Betriebe G Tö. 79% S HAUSA-G / 08-24

Exterieur	1.88	Gesamtwert Körper	0.43
Euterform	2.06	Gesamtwert Milchtyp	0.12
Fundament	0.42		

