



PROGENESIS PERKY

AURORA PARFECT 23719 VG-87-3YR-USA DOM

SIEMERS RENDG PARFECT

AURORA RAPID 21849 VG-87-5YR-USA DOM

ST GEN R-HAZE RAPID

AURORA FRAZZLED 19447 EX-90-6YR-USA GMD DOM

GTPI 3413

TD TR TL TY MWT TV 99%-I HH1F HH2F HH3F HH4F HH5F HH6F HCDF HMWF

Reg. #: HO840M3271807514

aAa: 243615

DMS: 561,135

Geboren: 09/30/2023

Kappa - Kasein: AA

Beta - Casein: A1A2

LEISTUNG	G Betriebe	G Tö.	81% S	CDCB-G / 12-25	
Milch pounds 786	Fett pounds 92	Fett % +0.22	Eiweiß pounds 41	Eiweiß % +0.06	
NM\$ 835	CM\$ 867	FM\$ 766	GM\$ 819	DWP\$ 1093	
Futtereffizienz 240	RFI -51	Futterersparnis -5	Methan Effizienz 107	Melkbarkeit 7.50	

GESUNDHEIT UND FRUCHTBARKEIT			Immunity 118	
Nutzungsdauer	4.7	Kälber Immunity	112	
Somatische Zellzahlen	2.65	Kuhkonzeption	1.9	
Töchter Trächtigkeitsrate	0.5	Färsenkonzeption	2.3	
Überlebensrate	-0.9	Geburtsverlauf	2.0%	85% S
Heifer Livability	0.4	Geburtsverlauf Töchter	1.7%	71% S
Fruchtbarkeits Index	1.3	Totgeburten	3.7%	
		Töchter Totgeburten	3.1%	

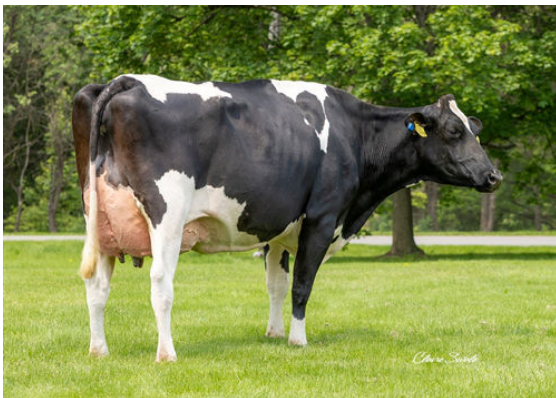
CONFORMATION	G Betriebe	G Tö.	80% S	HAUSA-G / 12-25
Exterieur		1.48	Gesamtwert Körper	0.35
Euterform		1.56	Gesamtwert Milchtyp	0.16
Fundament		0.74		

Größe				groß	+0.60
Stärke				stark	+0.27
Körpertiefe				viel	+0.01
Milchcharakter				viel	+0.57
Beckenneigung				ansteigend	-0.88
Beckenbreite				breit	+1.68
Hinterbeinwinkelung				gewinkelt	+0.83
Hinterbeinansicht hinten				parallel	+1.00
Fesselung				fest	+0.59
Fundamentnote				hoch	+0.80
Vordereuteraufhängung				fest	+1.90
Hintereuterhöhe				hoch	+2.16
Hintereuterbreite				breit	+1.97
Zentralband				stark	+0.38
Eutertiefe				hoch	+1.23
Strichplatzierung vorne				eng	+0.28
Strichlänge				kurz	-0.20
Strichplatzierung hinten				eng	+0.26



AURORA PARFECT 23719

DAM



AURORA PARFECT 23719

DAM



AURORA DOORSOPEN 17054

FOURTH DAM