



PEAK JARVIS
 PROGENESIS RANGER KAYLYNN VG-88-3YR-CAN
 3STAR OH RANGER RED
 DULET D-LAMBDA KATRINA EX-90-5YR-CAN 6*
 FARNEAR DELTA-LAMBDA
 DULET DIAMOND KARVY EX-90-5E-CAN 10*

GTPI 2944

TD TR TL TY MWT TV 99%-I HH1F HH2F HH3F HH4F HH5F HH6F HCDF HMWF

Reg. #: HOCANM14567312 aAa: 243165 DMS:
 Geboren: 09/05/2023 Kappa - Kasein: AA Beta - Casein: A2A2

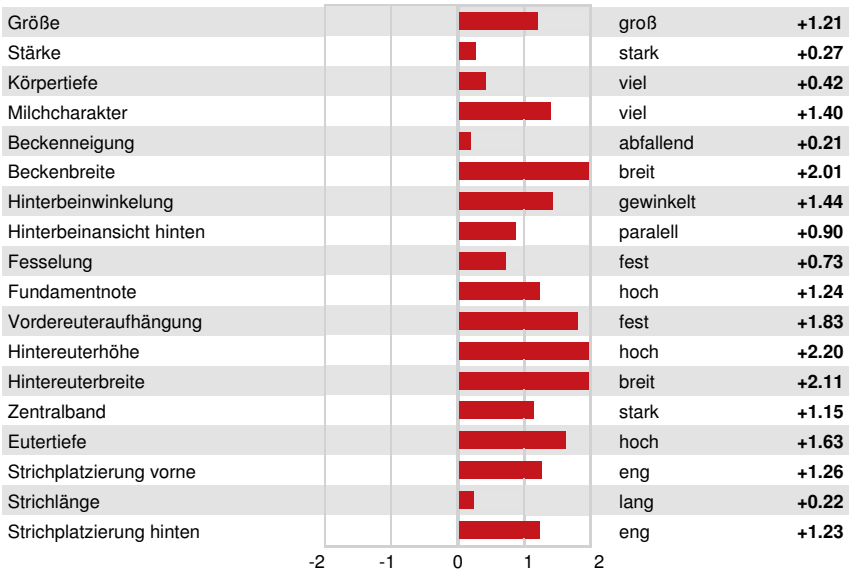
LEISTUNG		G Betriebe	G Tö.	81% S	CDCB-G / 04-26				
Milch pounds	335	Fett pounds	39	Fett %	+0.09	Eiweiß pounds	18	Eiweiß %	+0.03
NM\$	367	CM\$	380	FM\$	338	GM\$	319	DWP\$	266
Futtereffizienz	99	RFI	3	Futterersparnis	-33	Methan Effizienz	99	Melkbarkeit	6.93

GESUNDHEIT UND FRUCHTBARKEIT Immunity 101

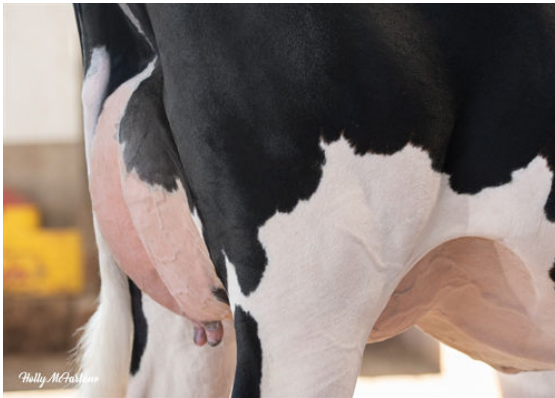
Nutzungsdauer	2.6	Kälber Immunity	97
Somatische Zellzahlen	2.92	Kuhkonzeption	-1.1
Töchter Trächtigkeitsrate	-1.0	Färsenkonzeption	1.9
Überlebensrate	0.4	Geburtsverlauf	1.4% 62% S
Heifer Livability	0.0	Geburtsverlauf Töchter	1.6% 60% S
Fruchtbarkeits Index	-0.3	Totgeburten	3.9%
		Töchter Totgeburten	5.0%

CONFORMATION G Betriebe G Tö. 79% S HAUSA-G / 04-26

Exterieur	1.93	Gesamtwert Körper	0.19
Euterform	1.69	Gesamtwert Milchtyp	0.66
Fundament	0.91		



PROGENESIS RANGER KAYLYNN
DAM



PROGENESIS RANGER KAYLYNN
DAM



DULET D-LAMBDA KATRINA
GRANDDAM