



PROGENESIS ANAHITA
 PROGENESIS LARSON KELLEY VG-88-3YR-CAN
 COOKIECUTTER LARSON
 DULET D-LAMBDA KATRINA EX-90-5YR-CAN 6*
 FARNEAR DELTA-LAMBDA
 DULET DIAMOND KARVY EX-90-5E-CAN 10*

GTPI 2904

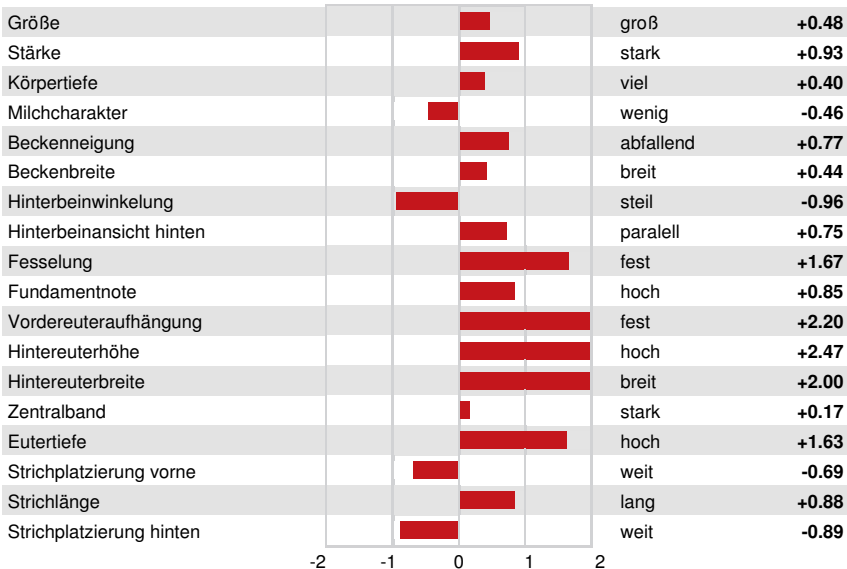
TD TM TR TL TY TV 99%-I HH1F HH2F HH3F HH4F HH5F HH6F HCDF HMWF

Reg. #: HOCANM14908994 aAa: 432516 DMS: 234,345
 Geboren: 05/20/2024 Kappa - Kasein: AA Beta - Casein: A2A2

LEISTUNG		G Betriebe	G Tö.	80% S	CDCB-G / 04-26				
Milch pounds	271	Fett pounds	32	Fett %	+0.08	Eiweiß pounds	7	Eiweiß %	-0.01
NM\$	287	CM\$	291	FM\$	282	GM\$	273	DWP\$	545
Futtereffizienz	53	RFI	-44	Futterersparnis	-136	Methan Effizienz	94	Melkbarkeit	6.75

GESUNDHEIT UND FRUCHTBARKEIT			Immunity	105
Nutzungsdauer	2.8	Kälber Immunity	99	
Somatische Zellzahlen	2.74	Kuhkonzeption	2.0	
Töchter Trächtigkeitsrate	1.0	Färsenkonzeption	2.5	
Überlebensrate	0.8	Geburtsverlauf	1.7%	62% S
Heifer Livability	0.3	Geburtsverlauf Töchter	2.0%	58% S
Fruchtbarkeits Index	1.6	Totgeburten	4.8%	
		Töchter Totgeburten	5.6%	

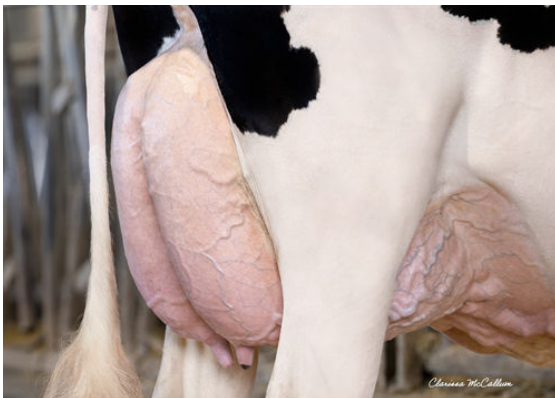
CONFORMATION		G Betriebe	G Tö.	79% S	HAUSA-G / 04-26	
Exterieur	1.52	Gesamtwert Körper	1.10			
Euterform	1.65	Gesamtwert Milchtyp	-0.28			
Fundament	0.81					



PROGENESIS LARSON KELLEY
DAM



PROGENESIS LARSON KELLEY
DAM



PROGENESIS LARSON KELLEY
DAM