



PROGENESIS POPROCK  
 PROGENESIS BULLSEYE PARISIENNE VG-86-2YR-CAN  
 MB-LUCKYLADY BULLSEYE  
 PROGENESIS RANGER PARADISE VG-87-3YR-CAN  
 3STAR OH RANGER RED  
 PROGENESIS BOMBA PARAGON VG-85-4YR-CAN 2\*

**GTPI 2910**

TD TR TL TY MWT TV 99%-I HH1F HH2F HH3F HH4F HH5F HH6F HCDF HMWF

Reg. #: HOCANM15199413 aAa: DMS:  
 Geboren: 11/04/2024 Kappa - Kasein: AB Beta - Casein: A2A2

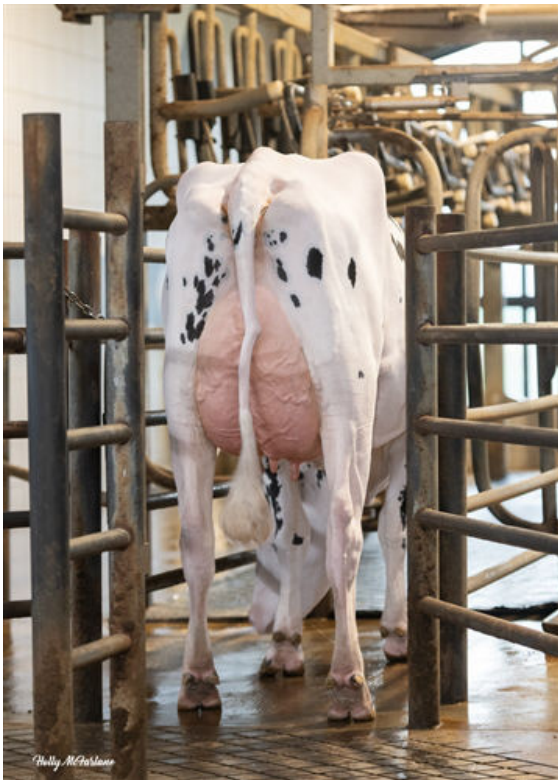
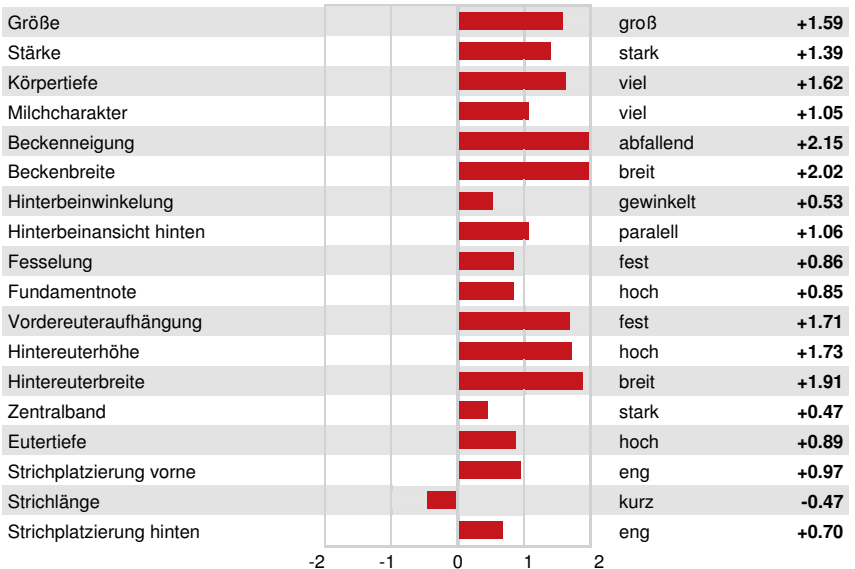
LEISTUNG		G Betriebe	G Tö.	80% S	CDCB-G / 04-26	
Milch pounds	Fett pounds			Fett %	Eiweiß pounds	Eiweiß %
236	53			+0.16	27	+0.07
NM\$ 268	CM\$ 298			FM\$ 198	GM\$ 230	DWP\$ 184
Futtereffizienz	RFI			Futterersparnis	Methan Effizienz	Melkbarkeit
121	-29			-190	103	6.83

**GESUNDHEIT UND FRUCHTBARKEIT** Immunity 96

Nutzungsdauer	0.8	Kälber Immunity	97
Somatische Zellzahlen	2.90	Kuhkonzeption	-0.8
Töchter Trächtigkeitsrate	-1.6	Färsenkonzeption	-0.5
Überlebensrate	-3.2	Geburtsverlauf	1.7% 62% S
Heifer Livability	-0.1	Geburtsverlauf Töchter	2.0% 58% S
Fruchtbarkeits Index	-0.9	Totgeburten	4.5%
		Töchter Totgeburten	5.3%

**CONFORMATION** G Betriebe G Tö. 78% S HAUSA-G / 04-26

Exterieur	1.82	Gesamtwert Körper	1.35
Euterform	1.14	Gesamtwert Milchtyp	1.07
Fundament	0.59		



PROGENESIS RANGER PARADISE

GRANDDAM



PROGENESIS RANGER PARADISE

GRANDDAM